

WIPEX Fullpower

Art. 240520

61 g/m², Tuchgröße 20 x 38 cm

- lösungsmittelbeständig
- extrem reißfest
- sehr weich
- fusselarm
- silikon- und chloridfrei
- lebensmittelunbedenklich
- sterilisierbar
- nahezu antistatisch
- sehr saugstark

Material:

polyesterverstärkter Zellstoff

Einsatzgebiete:

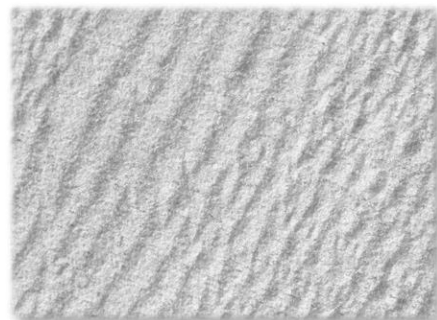
- graphische Industrie
- feinmechanische Betriebe
- Lackierereien
- Getriebebau
- Glas- und Spiegelreinigung
- Pharmazeutische Industrie
- Industrie zum Aufnehmen von flüssiger und fester Stoffe (Öle, Fette) von kratzempfindlichen Oberflächen

Logistische Daten:

VE: 6 Rollen à 120 Tücher

Palette: 80 VE

EAN: 4250139201649



Hinweis: auch in weiteren Größen und als Tuchware erhältlich

