

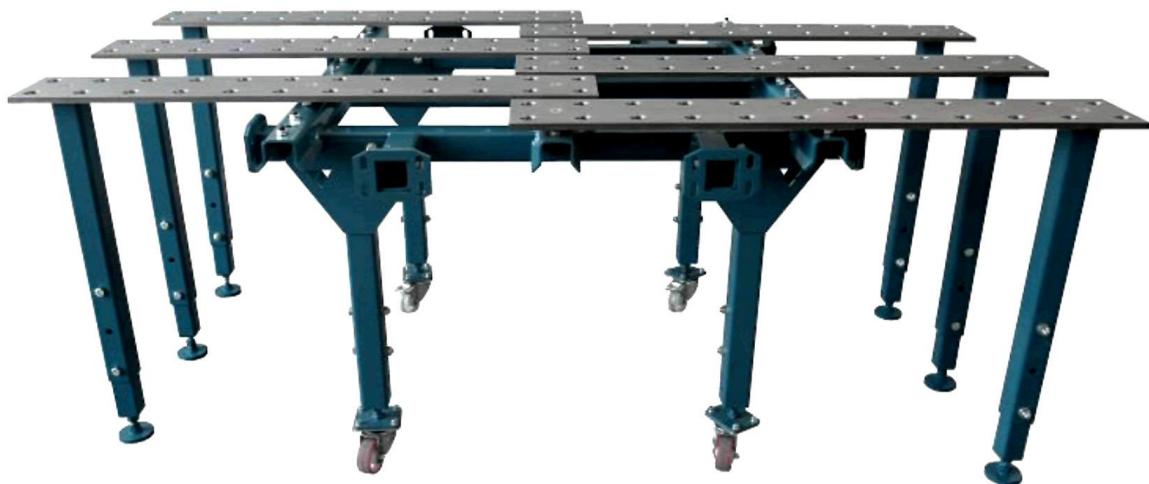
DER RICHTIG GEWÄHLTE SCHWEIßTISCH BIETET SCHNELLE UND PRÄZISE BEARBEITUNGSMÖGLICHKEITEN FÜR DIE EINFACHE 2D-KONSTRUKTION (Z.B. GELÄNDERBAU), VOR ALLEM ABER PRÄZISE ARBEITEN AN OBJEKTEN MIT EINER GRÖßEREN ANZAHL VON ABMESSUNGEN. NEBEN DER VEREINFACHTEN PRODUKTION VON EINZELTEILEN HAT ES AUCH DEN VORTEIL DER SERIENFERTIGUNG. ZEITAUFWÄNDIGE ARBEITEN, WIE Z.B. DIE VERMESSUNG UND GENAUE ANORDNUNG DER EINZELTEILE, WERDEN DEUTLICH VEREINFACHT UND REPRODUZIERBAR.

UNSERE PRODUKTE WERDEN IN FAST ALLEN INDUSTRIEZWEIGEN EINGESETZT - VOR ALLEM IM MASCHINEN-, BAU-, METALL- UND AUTOMOBILBEREICH.

PROFITIEREN SIE VON DEN VORTEILEN PROFESSIONELLER SCHWEIßTISCHE, INDEM SIE PRÄZISE KONSTRUKTIONEN IN VIEL KÜRZERER ZEIT HERSTELLEN!

ALLE UNSERE TISCHE WERDEN KOMPLETT IN POLIERT HERGESTELLT!

WIR HABEN EINE GROßE ERFAHRUNG, DIE ES UNS ERMÖGLICHT, DAS PRODUKT NACH DEN ANFORDERUNGEN DES KUNDEN ANZUPASSEN.



TISCHPARAMETER:

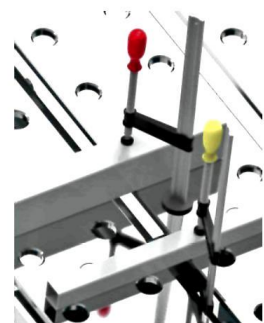
- Stabile Konstruktion.
- Höchste Verarbeitungsqualität.
- **Ideale Ebenheit durch die Einstellung der Oberfläche der Platten an jeweils drei Stellen.**
- **Loch- und Schlitzwerkzeugmontage.**
- Tischplatte aus Material S355J2+N.
- Blechdicke 15mm.
- Maximale Tragfähigkeit 1000kg.
- Lochsystem Ø28 im 100x100mm Raster.
- Gefaste Löcher.
- **Rollen mit Verstellbare Stützen in den Grundbeinen.**
- **Verstellbare Stützen in den Zusatzbeinen, in aufgeklappter Ausführung.**
- Verstellbare Tischhöhe von 850mm - 1150mm, P=50mm.
- **Möglichkeit der Verbindung von Tischen, um eine größere Arbeitsfläche zu erhalten.**
- Mit Rippen verstärkte Tische.
- Plattenoberfläche - Standard mit Fräsen.
- Tabellen und Werkzeuge nach ISO 2768-1.

VORTEILE UND NUTZEN DES MODULAREN TISCHAUFBAUS

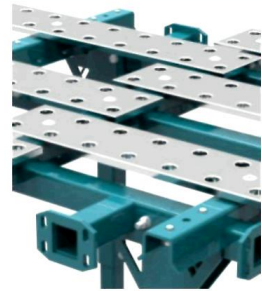
Perfekte Ebenheit des Tisches – Erreicht wird dies durch die Möglichkeit, die Oberfläche jeder Arbeitsplatte an drei Stellen mit Abstandshaltern zu verstellen - diese Lösung ermöglicht es dem Anwender, den Tisch viele Jahre lang zu nutzen und gleichzeitig die perfekte Oberfläche der Arbeitsplatte zu erhalten!



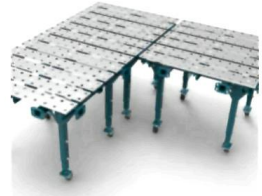
Loch- und Schlitzwerkzeugmontage – Standardmäßig hat der Tisch Ø28 Löcher im Raster 100x100mm. Darüber hinaus ermöglicht das Design unserer modularen Tische eine Erhöhung der Anzahl der Werkzeughalterpositionen in den Spalten zwischen den Tischplatten - mehr Ergonomie!



Mobile Lochplatten – Tischplatte besteht aus Gleitplatten, die durch Vergrößerung des Arbeitsbereichs verschoben oder gegen neue ausgetauscht werden können, was die Lebensdauer beeinträchtigt!

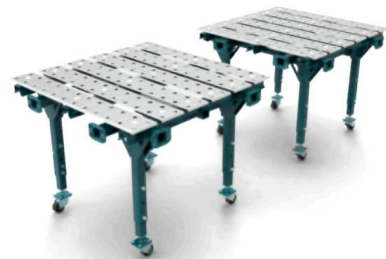


Erhöhter Arbeitsbereich – Wir können dies tun, indem wir die Platten (wie oben) bewegen, aber vor allem, indem wir viele Tische in verschiedene Richtungen schnell zusammenfügen. Der Bediener hat die Möglichkeit, die Anordnung der Tische je nach aktuellem Standort in der Halle und Produktion anzupassen!



Verstellbare Tischhöhe – Bereich von 850mm bis 1150mm, alle 50 mm. Die Möglichkeit, den Arbeitsplatz an Ihre Bedürfnisse anzupassen, was die Ergonomie der Arbeit für viele Bediener beeinflusst!

Flexibilität in der Anzahl der Schweißstationen – Vielfalt in der Konfiguration, Vergrößerung der Fläche durch Kombination sowie Erhöhung der Anzahl der Arbeitsplätze durch Aufteilung!



Innovation im Patentamt dokumentiert!

Unten finden Sie einen Link zu dem Film, in dem wir den ausgeklappten Tisch samt seiner Klappung zur Basisversion präsentieren: <https://www.youtube.com/watch?v=PGWHI3Xi57o>

PREISE FÜR MODULARE SCHWEIßTISCHE

EINZELTISCH

Wir bieten drei Standardabmessungen an. Sie sind ideal für die Herstellung kleiner Volumina oder dienen als Grundlage für die unbegrenzte Ausdehnung der Oberfläche der Schweißstation.

Maßversionen
Tisch 1000x1000mm
Tisch 1200x1200mm
Tisch 1600x1500mm



EINZELAUSKLAPPTISCH

Jeder Tisch aus unserem Angebot kann durch Gleitplatten und die Verwendung zusätzlicher Beine ausgeklappt werden.

Maßversionen
Tisch 1770x1000mm (Tisch 1000x1000 + 5x Bein)
Tisch 2170x1200mm (Tisch 1200x1200 + 6x Bein)
Tisch 2670x1600mm (Tisch 1500x1600 + 8x Bein)



DOPPELTISCH

Die beliebtesten Sets-Tandems, die aus zwei einzelnen Tischen bestehen. Das Design der Tische erlaubt eine Erweiterung in alle Richtungen.

Maßversionen
Tisch 2000x1000mm (2x Tisch 1000x1000)
Stół 2400x1200mm (2x Tisch 1200x1200)
Stół 3200x1500mm (2x Tisch 1600x1500)



SET MIT GROßER FLÄCHE

Verbindung mittels Verbinder zweier aufgeklappter Tische ist die ideale Lösung für räumliche Konstruktionen.



Maßversionen
Tisch 1770x2630mm (2x Tisch 1000x1000 + Verbinder L=630mm + 10x Bein)
Tisch 2170x3030mm (2x Tisch 1200x1200 + Verbinder L=630mm + 12x Bein)
Tisch 2670x4000mm (2x Tisch 1500x1600 + Verbinder L=800mm + 16x Bein)

PREISE FÜR ZUBEHÖR

Zubehör	Bezeichnung	Artikelnummer
	Seitenplatten-Set (S355J2+N)	für Tisch 1000x1000mm
		für Tisch 1200x1200mm
		für Tisch 1500x1600mm
	Edelstahl-Wechselplatte-Set	für Tisch 1000x1000mm
		für Tisch 1200x1200mm
		für Tisch 1500x1600mm

WERKZEUGE

Spannklemme

Nr. N.001A



Spannklemme mit Hebel

Nr. N.001B



Spannelement mit variabler Ausladung (B-line)

Nr. N.001C



Spannelement mit fixer Ausladung (B-line)

Nr. N.001D



Spannklemment (B-line)

Nr. N.001E



Spannklemment mit Hebel (B-line)

Nr. N.001F



Montagedorn für schnelle Montage

Nr. N.002



Scheibe Ø100

Nr. N.003



Stopper 150

Nr. N.004



Stopper 225

Nr. N.005



Stopper 260



Nr. N.006

Stopper 500



Nr. N.007

Winkeleinstellschablone



Nr. N.008

**Flachwinkel
275x150**



Nr. N.009

**Flachwinkel
320x150**



Nr. N.010

**Flachwinkel
350x250**



Nr. N.011

**Winkeleisen
185x175**



Nr. N.012

**Winkeleisen
200x200**



Nr. N.013

**Winkeleisen
300x190**



Nr. N.014

**Winkeleisen
450x250**



Nr.N.015

**Befestigungswinkel
275x500x175x100**



Nr. N.016

Verlängerung 1000x100



Nr. N.017

Verlängerung 1000x200



Nr. N.018

Brennerhalter



Nr. N.020

Prisma Ø58mm 130°



Nr. N.021

**Regal für Montagedorn S
210x100**



Nr. N. T.011A

**Regal für Montagedorn S
210x200**



Nr. N. T.011B

**Regal für Spannelement S
90x200**



Nr. N. T.011C

**Regal für Spannelement M
90x300**



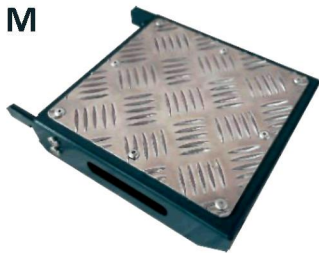
Nr. N. T.011D

**Flaches regal S
100x210**



Nr. N. T.011E

**Flaches regal M
210x200**



Nr. N. T.011F

**Flaches regal L
210x300**



Nr. N. T.011G

**Regal MIX
200x280**



Nr. N. T.011H

**Dokumentationregal
220x280**



Nr. N. T.011I

**Werkzeugwagen
1300x900x600**



Nr. N. T.012B

**Werkzeugwagen
1000x800x1130**



Nr. N. T.012C

**Konzentrat
Anti-Spritzer-Flüssigkeite
Best Weld 1l**



Nr. N. T.013A

**Konzentrat
Anti-Spritzer-Flüssigkeite
Best Weld 5l**



Nr. N. T.013B

**Konzentrat
Entfetten und Reinigen
Best Max 1l**



Nr. N. T.013C

**Konzentrat
Entfetten und Reinigen
Best Max 5l**



Nr. N. T.013D