

Schwanheimer Industriekleber GmbH

Qualität, die seit über 30 Jahren verbindet!

Produktinformation:

Unsere Schwanheimer Industriekleber sind lösungsmittelfreie, auf Ethylester bzw. Methylester basierende, kalthärtende Ein-Komponenten CA-Klebstoffe, die durch Druck (anpressen) aushärten und unter Luftfeuchtigkeit polymerisieren.

Unsere Industrieklebstoffe verbinden mit- und untereinander dauerhaft Materialien wie **Metall, Holz, Gummi, GFK, Natur- und Synthetikgummi, Keramik, Porzellan, Stein, Glas, Kunststoff u.v.m.** In Verbindung mit unserem Primer Plus auch für schwer zu verklebende Kunststoffe und Thermoplasten wie Teflon, Silikon, Polyethylen, Polypropylen, Latex, POM u.v.m. geeignet.

Schwanheimer Industriekleber Nr.100 (der Klassiker)

Eigenschaften: Farbe: Transparent, Ein-Komponentenkleber, niedrigviskos, einfache Verarbeitung, schnelle Aushärtung, hohe Endfestigkeit, dauerhafter Halt, saubere und transparente Verklebungen.

Die Verklebungen sind weitgehend wasserfest, temperatur-, feuchtigkeits- und chemikalienbeständig. Temperaturbeständigkeit: -55°C bis +95°C.



erhältlich in den Größen: 10g, 20g, 50g, 0,5kg, 1,0kg
- weitere Gebinde auf Anfrage erhältlich -

Schwanheimer Industriekleber GmbH

Qualität, die seit über 30 Jahren verbindet!

Industriekleber Gel Nr. 200, 300 & 400

Eigenschaften: Farbe: Transparent, Ein-Komponentenkleber, mittelviskos, leicht Spalt überbrückend, für offenporige und saugstarke Materialien wie z.B. Holz, Kork, Leder, Kunstleder, Filz, Keramik, Terrakotta, Gips, Moosgummi, Pappe u.v.m. Gleicht leichte Materialunebenheiten und Toleranzen aus. Längere Korrigierbarkeit aufgrund der höheren Viskosität. Die Verklebungen sind weitgehend wasserfest, temperatur-, feuchtigkeits- und chemikalienbeständig. Temperaturbeständigkeit: -55°C bis +95°C.



erhältlich in den Größen: 20g, 50g, 0,5kg, 1,0kg
- weitere Gebinde auf Anfrage erhältlich -

Industriekleber Gel Nr. 500

Eigenschaften: Farbe: Transparent, Ein-Komponentenkleber, sehr hochviskos, langsamere Aushärtung, gut geeignet für Metallverklebungen aller Art, für offenporige und saugstarke Materialien wie z.B. Holz, Kork, Leder, Kunstleder, Filz, Keramik, Terrakotta, Gips, Moosgummi, Pappe u.v.m. Gleicht leichte Materialunebenheiten und Toleranzen aus, überbrückt Toleranzen bis max. 0,2 mm, längere Korrigierbarkeit aufgrund der höheren Viskosität, Temperaturbeständigkeit: -50°C bis +80°C.



erhältlich in den Größen: 20g, 50g, 0,5kg, 1,0kg
- weitere Gebinde auf Anfrage erhältlich -

Schwanheimer Industriekleber GmbH

Qualität, die seit über 30 Jahren verbindet!

Industriekleber RE/HT opac oder black

Eigenschaften: Farbe: Transparent oder schwarz, Ein-Komponentenkleber, hochviskos, für dynamisch- und temperaturbelastete Verklebungen, für Materialien unterschiedlicher Ausdehnung, auf Grund der hohen Schlagzähigkeit geeignet für unterschiedliche Gummiwerkstoffe sowie Kunststoffe und Metall mit Kunststoffverbindungen, flexibilisiert, langsamere und restelastische Aushärtung, längere Korrigierbarkeit auf Grund der höheren Viskosität, Temperaturbeständigkeit: -55°C bis +140°C (hochtemperaturbeständig).

Tipp: Sehr hohe Endfestigkeit in Verbindung mit unserem Primer Plus bei PP-, PE- und PTFE-Verklebungen



erhältlich in den Größen: 20g, 50g, 0,5kg, 1,0kg
- weitere Gebinde auf Anfrage erhältlich -

Sprühkleber

Eigenschaften: Transparent, extrem hohe Anfangshaftung, der Sprühkleber eignet sich zum großflächigen Verkleben von PE- + PP- Folien, Kunststoff, Schaumstoff, Isoliermaterialien, Leder, Stein, Stoffe, Pappe, Papier, Metall, Holz, Furniere und Filz. Je nach Anforderung im Einseitigen- oder Kontaktklebeverfahren anwendbar. Temperaturbeständigkeit: -20°C bis +80°C.



erhältlich in der Größe: 400ml
- weitere Gebinde auf Anfrage erhältlich -

Schwanheimer Industriekleber GmbH

Qualität, die seit über 30 Jahren verbindet!

Schwanheimer Schmuckkleber-Sets

Inhalt: Industriekleber Nr. 100 / 10g, 20g oder 50g, 1x Aktivator Plus 10ml, Micro-Kapillardüse (Feindosierspitze).

Unsere Schmuckkleber-Sets eignen sich hervorragend zum dauerhaften und festen Verbinden von Perlen, Edelsteinen, Schmuckelementen, Anhängerösen, Kettengliedern, Endkappen, Knoten, u.v.m.

Eigenschaften: Farbe: transparent, niedrigviskos, einfache Verarbeitung/kein Anrühren, schnelle Aushärtung, hohe Endfestigkeit, dauerhafter Halt, saubere und glasklare Verklebungen auch auf sehr kleinen und/oder nicht passgenauen Flächen, weitgehend wasserfest, temperatur-, feuchtigkeits- und chemikalienbeständig, durch Aktivator Plus nochmals bis zu 30% höhere Zug- und Scherkraft, auch für offenporige/saugstarke Materialien (wie z.B. Bernsteine, Korallen, Keramik, Holz, Leder, u.v.m.) geeignet, Temperaturbeständigkeit: -55°C bis +95°C.

Beschreibung: Da es sich im gesamten Schmuckbereich meistens um sehr dünne und oftmals nicht passgenaue Klebeflächen handelt, welche jedoch meist einer täglich hohen Belastung ausgesetzt sind, ist es empfehlenswert unseren Industriekleber in Kombination mit unserem Aktivator Plus (Aushärtebeschleuniger) zu verwenden. Durch die Verwendung des Aktivator Plus härtet der Industriekleber problemlos in leichten Toleranzen aus. Auch bei porösen Materialien (wie z.B. Bernstein, Koralle, Keramik, Holz, Leder, u.v.m.) härtet der Klebstoff sekundenschnell und glasklar aus. Die Kombination von Schwanheimer Industriekleber Nr. 100 und dem Aktivator Plus eignet sich bestens für sämtliche Materialien (auch untereinander).

Tipp: Schmuckteile wie z.B. Rohsteine auf einem beliebigen Gegenstand zum Bearbeiten (Schleifen, Hochglanzpolieren etc.) fixieren/ankleben und anschließend wieder mit dem Universal-Löser und Reiniger lösen.



Schmuckkleber-Set Artikel-Nr.: 19-33320

Schwanheimer Industriekleber GmbH

Qualität, die seit über 30 Jahren verbindet!

Industrie-Kitt

Eigenschaften: Zwei-Komponentenkleber (Knetmasse), zum Füllen, Dichten und Kleben von Rissen, Fugen, Spalten, Kratzern und Löchern. Zum Überbrücken, Ausbessern, Formen, Befestigen, Instandsetzen und Verstärken. Ideale Haftung auf Metall, Stahl, Kupfer, Messing, Guss, Aluminium, Hart-PVC, ABS, Keramik, Stein, Beton, Holz, Glas, Gummi u.v.m. Der Kitt ist wasserfest, haftet auf feuchten Flächen, unter Wasser und weist eine sehr hohe Druckfestigkeit auf. Temperatur- (-50°C bis $+280^{\circ}\text{C}$), alterungs- und chemikalienbeständig. Der Kitt kann nach Aushärtung problemlos mechanisch bearbeitet werden, wie bohren, schleifen, sägen, fräsen, gewindeschneiden und überlackieren. Der Zwei-Komponenten Schwanheimer Harz Kitt und Schwanheimer Härter Kitt auf Epoxid-Harz-Basis ergeben einen festen, weitgehend alterungsbeständigen Formstoff mit guter Dimensionsstabilität. Der Ausdehnungskoeffizient ist ähnlich dem von Kupfer und Stahl.

Anwendungsgebiete:

- Reparaturen von Maschinen, Fahrzeugen, Benzintanks, Ölwannen, Toren, Gittern, Geräten, Anlagen, Werkzeugen, Sanitäranlagen, Heizkörpern, Öfen, Fenstern und Türen
- ideal geeignet für Leckagen und zum Abdichten von Leitungen, Pumpen, Rohren, Fittings, Flanschen, Dachrinnen, Tanks, Behältern, Gehäusen, Boiler, Heizspiralen, Kalt- und Warmwasserleitungen
- füllt und dichtet Auspuffe, Löcher, Risse und Kratzer
- überbrückt Unebenheiten, ideal zum Materialauffüttern
- als Dübelersatz bei Ausbruch an Beton, Stein, Böden, Holz an Wänden, Decken und Möbelteilen
- zum Einkleben von Gewindestangen und Bolzen in Ausbrüchen oder Bohrlöchern

Tipp: Bei ausgebrochenen Gewinden, Holzschrauben und Türscharnieren den Kitt in das gebrochene Gewinde hinein arbeiten, die Schraube kurz in Öl tauchen, in den weichen Kitt drehen und aushärten lassen. Nach der Aushärtezeit wird die Schraube herausgedreht. Das Resultat ist ein neues Gewinde ohne Bohren oder Schneiden.



erhältlich in der Größe: 60g
- weitere Gebinde auf Anfrage erhältlich -

Schwanheimer Industriekleber GmbH

Qualität, die seit über 30 Jahren verbindet!

Schwanheimer UV-Kleber

Eigenschaften: Geeignet für alle stark belasteten Verklebungen von Glas auf Glas und Glas auf Metall, Temperaturbeständigkeit: -30°C bis +120°C.



erhältlich in folgenden Größen: 20g
- weitere Gebinde auf Anfrage erhältlich -

Schwanheimer UV-Klebstoff-Taschenlampe

Eigenschaften: mit definierten UV-Strahlen, bestens geeignet für die optimale Aushärtung des UV-Klebers.



Schwanheimer Industriekleber GmbH

Qualität, die seit über 30 Jahren verbindet!

Schwanheimer Reparatur-Set im Koffer



Inhalt:

1x Industriekleber Nr.100	20g
1x Spezial Füllstoff	30g
1x Industrie-Kitt	60g
1x Universal-Löser- und-Reiniger	20ml
1x Aktivator Plus	10ml
1x Primer Plus	10ml
2x Micro-Kapillardüse (Feindosierspitze)	
1x Tropfspitze	
1x Gebrauchsanweisung	

Ganz nach unserem Motto „Klebt nicht, gibt’s nicht“, sind Sie mit unserem Reparatur-Set im Koffer für alle anstehenden Reparaturen bestens gerüstet.

Unser Kofferset ist eine praktische Zusammenstellung unserer Produktpalette. Er ist hervorragend für den Transport geeignet.

Schwanheimer Industriekleber GmbH

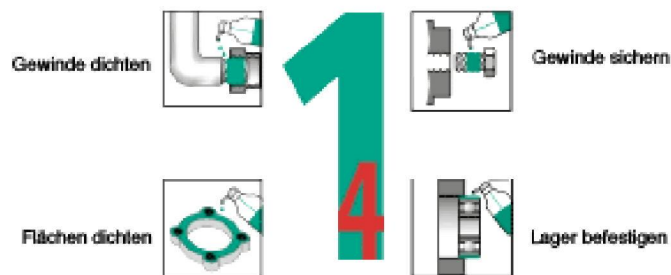
Qualität, die seit über 30 Jahren verbindet!

Lock-Seal Gel

Eigenschaften: Schwanheimer Lock-Seal Gel ist ein ein-komponentiger, lösungsmittelfreier Reaktionsklebstoff, der unter Ausschluss von Luftsauerstoff und gleichzeitigem katalytischen Einfluss von Metall zu einem hochmolekular vernetzten Kunststoff aushärtet. Dieser verklammert sich dabei in den Oberflächen der zu verbindenden Teile. Schwanheimer Lock-Seal Gel verhindert Korrosion und bildet formschlüssige, stoß- und vibrationsfeste Verbindungen, welche allen herkömmlichen mechanischen Befestigungen weit überlegen sind.

Haltbarkeit: mindestens 24 Monate, bei dunkler Lagerung wesentlich länger.

1 Klebstoff für 4 Anwendungen



Pump Gel Spender
erhältlich in folgenden Größen: 35g
- weitere Gebinde auf Anfrage erhältlich -

Schwanheimer Industriekleber GmbH

Qualität, die seit über 30 Jahren verbindet!

Sonderkleber:

Schwanheimer Industriekleber Gel Nr.1300

Eigenschaften: Schlagfest, für dynamische und hochtemperaturbelastete Verklebungen, Temperaturbeständigkeit: -55°C bis +180°C.

Schwanheimer Industriekleber Gel Nr.1400

Eigenschaften: USP Class VI freigegeben, leicht Spalt überbrückend, auch für poröse Materialien geeignet, Temperaturbeständigkeit: -55°C bis +95°C.

Schwanheimer Industriekleber Gel Nr.1600

Eigenschaften: Mittelviskos, für hochdichtes, geschäumtes Polystyrol (Styropor, Depron).

ACHTUNG:

Unsere Sonderkleber weisen sehr spezifische Eigenschaften aus, welche wir am besten bei einer Anfrage per Telefon oder E-Mail erläutern bzw. auf Ihre Ansprüche abstimmen können.

Schwanheimer Industriekleber GmbH

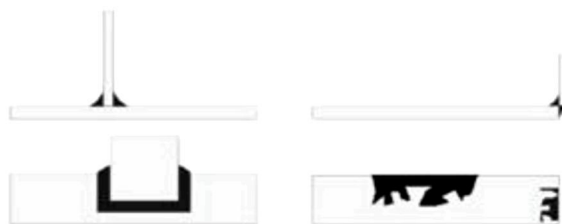
Qualität, die seit über 30 Jahren verbindet!

Spezial-Füllstoff

Eigenschaften: In Verbindung mit unserem Industriekleber Nr.100 zum Verkleben und Füllen von Rissen , Brüchen, Fugen, Spalten und Löchern sowie zum Überbrücken, Verstärken, Modellieren und Befestigen. Ersetzt jede Spachtelmasse ohne aufwendiges anrühren und lange Aushärtezeit. Wasserfest, temperatur- und chemikalienbeständig. Kann nach Aushärtung mechanisch bearbeitet, geschliffen, gebohrt und lackiert werden. Haltbarkeit: ohne Verfalldatum.



Anwendungsbeispiele:



erhältlich in folgenden Größen: 30g, 60g, 0,5kg, 1,0kg
- weitere Gebinde auf Anfrage erhältlich -

Schwanheimer Industriekleber GmbH

Qualität, die seit über 30 Jahren verbindet!

Aktivator Plus

Eigenschaften: Der Aktivator Plus ist ein Aushärtebeschleuniger, welcher speziell auf unsere Klebstoffe abgestimmt ist. Der Aktivator ermöglicht in Verbindung mit unserem Industriekleber schnelle, glasklare Verklebungen auf sehr kleinen und/oder nicht passgenauen Flächen, auf denen kein großer Druck ausgeübt werden kann. Für Verklebungen von offenporigen und saugstarken Materialien wie z.B. Holz, Porzellan, Leder, Keramik, Ton, Marmor u.v.m. bestens geeignet. Die durch den Klebstoff bereits gegebene Zug- und Scherkraft wird mit dem Aktivator nochmals bis zu 30% erhöht. Haltbarkeit: ohne Verfalldatum.



erhältlich in folgenden Größen: 10ml, 500ml, 1,0L
- weitere Gebinde auf Anfrage erhältlich -

Primer Plus

Eigenschaften: Der Primer Plus (Haftvermittler) ermöglicht in Verbindung mit unserem Industriekleber dauerhafte feuchtigkeits- und alterungsbeständige Verbindungen von schwer zu verklebenden Kunststoffen wie z.B. **Silikon, PTFE (Teflon), Polypropylen (PP), Polyethylen (PE), POM, und Thermoplasten**. Haltbarkeit: ohne Verfalldatum.



erhältlich in folgenden Größen: 10ml, 500ml, 1,0L
- weitere Gebinde auf Anfrage erhältlich -

Schwanheimer Industriekleber GmbH

Qualität, die seit über 30 Jahren verbindet!

Universal-Löser und -Reiniger

Eigenschaften: Beseitigt und löst Klebstoffe, Klebstoffreste und hartnäckige Flecken (wie Rotwein, Permanent Marker etc.) von Händen, Metall, Porzellan, Glas, Plexiglas, Holz, Kunststoffen, Kleidung, Polstern und Teppichböden. Zur Reinigung und Vorbehandlung von Klebeflächen bestens geeignet. Haltbarkeit: ohne Verfalldatum, dunkel lagern.



erhältlich in folgenden Größen: 10ml, 20ml, 50ml, 500ml, 1,0L
- weitere Gebinde auf Anfrage erhältlich -

Sprühreiniger

Eigenschaften: Der ideale Reiniger für den Einsatz in der Industrie, im Handwerk, bei Reparaturen, Instandhaltung von Maschinen, Kraftfahrzeugen, Feinmechanik und Werkzeugen. Der universell einsetzbare Schwanheimer Sprühreiniger reinigt und entfettet rückstandsfrei fast alle Materialien wie Metalle, Glas, Keramik etc. und fast alle Kunststoffe, selbst an schwer zugänglichen Stellen. Haltbarkeit: ohne Verfalldatum.



erhältlich in folgenden Größen: 500ml

Schwanheimer Industriekleber GmbH

Qualität, die seit über 30 Jahren verbindet!

Sprühentferner

Eigenschaften: Der Entferner für die schnelle und schonende Entfernung von Kleb- und Dichtstoffresten, Farben, Lacken, Graffiti, Filzstift etc. , selbst an schwer zugänglichen Stellen. Der starke Lösungseffekt macht die Anwendung selbst an senkrechten Flächen sehr einfach. Der Schwanheimer Sprühentferner ist verwendbar an Metall, Holz, Keramik, Glas, Polyethylen, Polypropylen etc. Bei Kunststoffen sollte an einer verdeckten Stelle die Verträglichkeit vor der Anwendung geprüft werden.

Haltbarkeit: mind. 24 Monate bei dunkler Lagerung.



erhältlich in folgenden Größen: 400ml

Micro-Kapillardüse (Feindosierspitze)

Eigenschaften: Für waagrechte und senkrechte, punkt- und strichgenaue, sparsamere Dosierungen. Die luftdichte Verschlusshaube löst die klassische Variante, die Klebstoffflasche mit Wachs oder einer Nadel zu verschließen, ab. Auf Grund der konisch zulaufenden Form kann die Micro-Kapillardüse eingekürzt werden, wodurch jeder spezifisch gewünschte Spitzendurchmesser erreicht werden kann.

Passend für 10g, 20g und 50g Gebinde.



Schwanheimer Industriekleber GmbH

Qualität, die seit über 30 Jahren verbindet!

Tropfspitze

Die sich standardmäßig auf dem Klebstoff befindliche Tropfspitze lässt sich zwecks Schnappverschluss bei Bedarf austauschen.
Passend für 10g, 20g und 50g Gebinde.



Leerflasche

Zum Ab- oder Umfüllen von Klebstoffen. Inklusive Tropfspitze und Schraubverschluss. Erhältlich in den Größen 10g, 20g & 50g.

Bei Fragen stehen wir Ihnen gerne zur Verfügung.
Preislisten und Datenblätter können telefonisch, per Fax oder per E-Mail angefordert werden.



Schwanheimer Industriekleber GmbH

Kurzgewann 3, D-69436 Schwanheim (Germany)

Telefon +49(0)6262-3431 + 5461 – Fax +49(0)6262-2406

E-Mail: info@schwanheimer-industriekleber.de

Web: www.schwanheimer-industriekleber.de

Schwanheimer Industriekleber GmbH

Qualität, die seit über 30 Jahren verbindet!

Aus der Presse:

■ Alleskleber-Reparatur-Set

Wer als Hobbyfahrer an der Rennstrecke repariert, muss häufig improvisieren. Die kaputten Teile müssen wieder zueinander finden, die Mosaiksteinchen sich wieder zu einem Bild zusammenfügen. Wohl dem, der den besten Alleskleber der Welt zur Verfügung hat. Der Schwanheimer Industriekleber ist ein wahres Wundermittel und klebt wirklich alles wieder zusammen, egal ob Kunststoffe oder Kunststoffe auf Metall. Das komplette Reparatur-Set enthält zudem einen Kitt, mit dem sich Löcher und Risse in Motorgehäusen schnell abdichten lassen. So macht Improvisieren Spaß!



SEHR GUT

Kontakt: Schwanheimer
Industriekleber GmbH,
Tel. 062 62/34 31
oder 062 62/54 61,
[www.schwanheimer-
Industriekleber.de](http://www.schwanheimer-
Industriekleber.de)

PS 10/2009 **67**