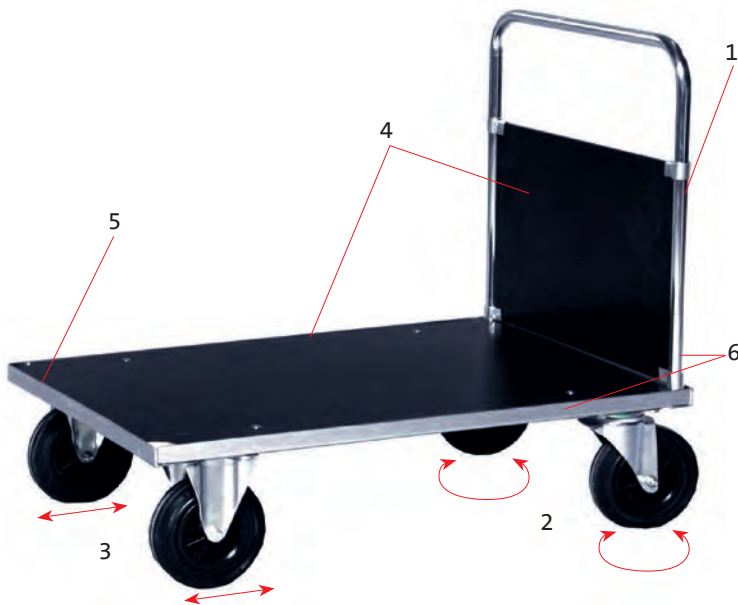


Verzinkte

Plattform-Tisch-Etagenwagen



- 1 Schiebegriff aus Rohr \varnothing 25 mm
- 2 Lenkrollen mit Vollgummibereifung und Rollenlager, Gehäuse verzinkt, Feststeller an den Lenkrollen gemäß Europäischer Norm EN 1757-3
- 3 Bockrollen (nicht drehbar) mit Vollgummibereifung und Rollenlager, Gehäuse verzinkt
- 4 Ladeflächen und Wände aus Melamin beschichteter Holzwerkstoffplatte (MDF)
- 5 Profilstahlrahmen aus Winkelstahl
- 6 Elektrolytisch (Galvanisch) verzinkt

Produktinfo:

- Wand- und Stirnwandhöhen: 400 mm
- Ladeflächen bündig mit Rahmen.

Produktinfo Hoher Etagenwagen:

- Die vier Etagenböden sind herausnehmbar.
- Die Gesamthöhe beträgt ca. 1800 mm.
- Max. Belastung pro losem Boden: 100 kg



	Plattformwagen	
Artikel-Nr.	02-5987VZ	02-5988VZ
Ladefläche [mm] LxB	1000x700	1200x800
Außenmaß [mm] LxB	1000x700	1200x800
Ladeflächenhöhe [mm]	260	260
Schiebegriffhöhe [mm]		
Tragkraft [kg]	500	500
Rad \varnothing [mm]	200	200
Eigengewicht [kg]	24,5	28,5
Preis [€]	236,-	280,-

	Schiebebügelwagen	
Artikel-Nr.	02-5997VZ	02-5998VZ
Ladefläche [mm] LxB	975x700	1175x800
Außenmaß [mm] LxB	1000x700	1200x800
Ladeflächenhöhe [mm]	260	260
Schiebegriffhöhe [mm]	900	900
Tragkraft [kg]	500	500
Rad \varnothing [mm]	200	200
Eigengewicht [kg]	26,5	30
Preis [€]	255,-	280,-

	Stirnwandwagen	
Artikel-Nr.	02-6027VZ	02-6028VZ
Ladefläche [mm] LxB	975x700	1175x800
Außenmaß [mm] LxB	1000x700	1200x800
Ladeflächenhöhe [mm]	260	260
Schiebegriffhöhe [mm]	900	900
Tragkraft [kg]	500	500
Rad \varnothing [mm]	200	200
Eigengewicht [kg]	28,5	32,5
Preis [€]	280,-	312,-

	Doppelstirnwandwagen	
Artikel-Nr.	02-6047VZ	02-6048VZ
Ladefläche [mm] LxB	950x700	1150x800
Außenmaß [mm] LxB	1000x700	1200x800
Ladeflächenhöhe [mm]	260	260
Schiebegriffhöhe [mm]	900	900
Tragkraft [kg]	500	500
Rad \varnothing [mm]	200	200
Eigengewicht [kg]	32,5	37,5
Preis [€]	317,-	343,-



	Zweiwandwagen	
Artikel-Nr.	02-6067VZ	02-6068VZ
Ladefläche [mm] LxB	1000x650	1200x750
Außenmaß [mm] LxB	1000x700	1200x800
Ladeflächenhöhe [mm]	260	260
Schiebegriffhöhe [mm]	900	900
Tragkraft [kg]	500	500
Rad \varnothing [mm]	200	200
Eigengewicht [kg]	39,5	40
Preis [€]	330,-	367,-

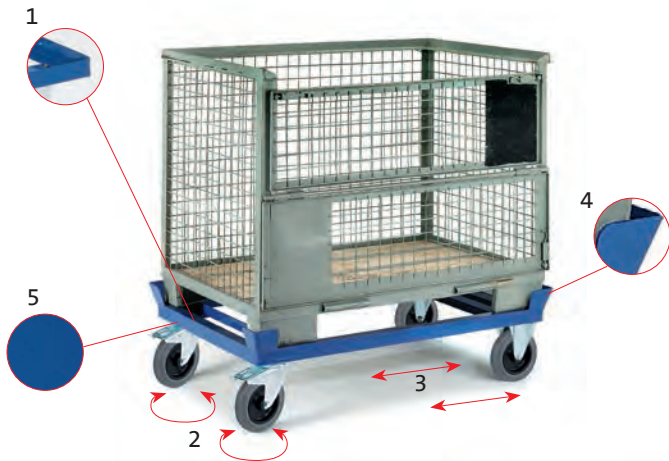
	Vierwandwagen	
Artikel-Nr.	02-6107VZ	02-6108VZ
Ladefläche [mm] LxB	950x650	1150x750
Außenmaß [mm] LxB	1000x700	1300x800
Ladeflächenhöhe [mm]	260	260
Schiebegriffhöhe [mm]	900	900
Tragkraft [kg]	500	500
Rad \varnothing [mm]	200	200
Eigengewicht [kg]	38	44
Preis [€]	355,-	429,-

	Tischwagen mit 2 Ladeflächen	
Artikel-Nr.	06-7527VZ	06-7528VZ
Ladefläche [mm] LxB	1000x700	1200x800
Außenmaß [mm] LxB	1100x700	1300x800
Ladeflächenhöhe [mm]	260/870	260/870
Schiebegriffhöhe [mm]	870	870
Tragkraft [kg]	500	500
Rad \varnothing [mm]	200	200
Eigengewicht [kg]	39,5	40
Preis [€]	367,-	448,-

	Hoher Etagenwagen	
Artikel-Nr.	08-7607VZ	08-7608VZ
Ladefläche [mm] LxB	950x700	1150x800
Außenmaß [mm] LxB	1000x700	1200x800
Ladeflächenhöhe [mm]	260/560/860/1160/1460	
Schiebegriffhöhe [mm]	1040	1040
Tragkraft [kg]	500	500
Rad \varnothing [mm]	200	200
Eigengewicht [kg]	70	88,5
Preis [€]	547,-	607,-

Anlieferung im Karton, leichte Selbstmontage

Paletten-Fahrgestelle



- 1 Grundrahmen Winkelstahl 50/50/5 mm
- 2 Lenkrollen wahlweise mit blaugrauer Elastik-Vollgummibereifung, Polyamidbereifung oder TPE-Bereifung, Gehäuse verzinkt, Feststeller an den Lenkrollen gemäß Europäischer Norm EN 1757-3
- 3 Bockrollen (nicht drehbar) wahlweise mit blaugrauer Elastik-Vollgummibereifung, Polyamidbereifung oder TPE-Bereifung, Gehäuse verzinkt
- 4 Mit Fangtellern auf allen Ecken zum sicheren Beladen der Paletten-Fahrgestelle
- 5 Pulverbeschichtung RAL 5010 enzianblau



Steckbarer Schiebebügel aus Rohr \varnothing 33,7 mm, an der Lenkrolleseite einsteckbar und verschraubbar, Einsteckhülsen fest an Grundrahmen geschweißt
 Art.-Nr.: 10-4090
 Preis [€]: 88,-

	Paletten-Fahrgestelle		
Artikel-Nr.	10-4051	10-4062	10-4073
Ladefläche [mm] LxB	1210x810	1210x810	1210x810
Außenmaß [mm] LxB	1280x880	1280x880	1280x880
Ladeflächenhöhe [mm]	290	290	290
Tragkraft [kg]	1200	750	1200
Rad \varnothing [mm]	200	200	200
Radmaterial	Polyamid	TPE	Vollg.-El.
Eigengewicht [kg]	37	36	37
Preis [€]	224,-	225,-	281,-

	Paletten-Fahrgestelle mit fest verschweißter erhöhter Ladefläche		
Artikel-Nr.	10-4030	10-4031	10-4032
Ladefläche [mm] LxB	1210x810	1210x810	1210x810
Außenmaß [mm] LxB	1280x880	1280x880	1280x880
Ladeflächenhöhe [mm]	650	650	650
Tragkraft [kg]	1200	750	1200
Rad \varnothing [mm]	200	200	200
Radmaterial	Polyamid	TPE	Vollg.-El.
Eigengewicht [kg]	55	54	55
Preis [€]	260,-	261,-	316,-

	Aufsetzrahmen für Paletten-Fahrgestelle		
Artikel-Nr.	10-4080	10-4082	10-4086
Ladefläche [mm] LxB	1210x810	1210x810	1210x810
Außenmaß [mm] LxB	1280x880	1280x880	1280x880
Ladeflächenhöhe [mm]	160/450*	260/550*	360/650*
Tragkraft [kg]			
Rad \varnothing [mm]			
Radmaterial			
Eigengewicht [kg]	20	21	22
Preis [€]	114,-	117,-	121,-

* Ladehöhen ohne/mit Paletten-Fahrgestell

Produktinfo Aufsetzrahmen:

Zur Abstellung von Flachpaletten und Gitterboxen in ergonomisch günstiger Höhe. Über die Fußplatten sind die Aufsetzrahmen fest mit dem Paletten-Fahrgestell verschraubbar. Hierdurch auch nachträglich montierbar.

Deichsel + Kupplung, Zugdeichsel aus Flachstahl t=8 mm, federgestützt, Länge 380 mm, Kupplung unter Rahmen geschweißt, Bolzen \varnothing 15 mm
 Art.-Nr.: 01-ZD/582
 Preis [€]: 102,-



- super-stabile Fahrgestelle
- mit Deichsel + Kupplung auch im Verbund verfahrbar
- Schwerlast-Elastik-Vollgummi-Bereifung
- Polyamid-Bereifung
- Standard-Vollgummi-Bereifung



Tisch

Alle Wagen fest verschweißt! Nichts wackelt - stattdessen



- 1 Stahlrohr \varnothing 26,9 x 1,75 mm
- 2 Lenkrollen mit TPE-Bereifung und Rillenkugellager, Gehäuse verzinkt, Feststeller an den Lenkrollen gemäß Europäischer Norm EN 1757-3
- 3 Bockrollen (nicht drehbar) mit TPE-Bereifung und Rillenkugellager, Gehäuse verzinkt
- 4 Ladefläche aus Holzwerkstoffplatte (MDF) mit Buchedekor
- 5 Rahmen aus Winkelstahl 30/30/3 mm
- 6 Pulverbeschichtung RAL 5010 enzianblau

Produktinfo:

Die Holzladeflächen sind unten im Winkelrahmen befestigt. Der überstehende Rand ist ca. 15 mm hoch.

Ohne Aufpreis: Auch mit bündig montierten Ladeflächen lieferbar!



	Tischwagen mit 2 Etagen	
Artikel-Nr.	08-7423	08-7424
Ladefläche [mm] LxB	790x490	990x590
Außenmaß [mm] LxB	990x500	1190x600
Etagenhöhe [mm]	190/820	190/820
Schiebegriffhöhe [mm]	810	810
Tragkraft [kg]	300	300
Rad \varnothing [mm]	125	125
Eigengewicht [kg]	22	26
Preis [€]	201,-	219,-

	Tischwagen mit 3 Etagen	
Artikel-Nr.	08-7433	08-7434
Ladefläche [mm] LxB	790x490	990x590
Außenmaß [mm] LxB	990x500	1190x600
Etagenhöhe [mm]	190/505/820	190/505/820
Schiebegriffhöhe [mm]	810	810
Tragkraft [kg]	300	300
Rad \varnothing [mm]	125	125
Eigengewicht [kg]	28	36
Preis [€]	228,-	255,-

	Tischwagen mit 2 Etagen	
Artikel-Nr.	08-7425	08-7426
Ladefläche [mm] LxB	790x490	990x590
Außenmaß [mm] LxB	910x500	1110x600
Etagenhöhe [mm]	190/820	190/820
Schiebegriffhöhe [mm]	1020	1020
Tragkraft [kg]	300	300
Rad \varnothing [mm]	125	125
Eigengewicht [kg]	23	27
Preis [€]	201,-	219,-

	Tischwagen mit 3 Etagen	
Artikel-Nr.	08-7435	08-7436
Ladefläche [mm] LxB	790x490	990x590
Außenmaß [mm] LxB	910x500	1110x600
Etagenhöhe [mm]	190/505/820	190/505/820
Schiebegriffhöhe [mm]	1020	1020
Tragkraft [kg]	300	300
Rad \varnothing [mm]	125	125
Eigengewicht [kg]	25	37
Preis [€]	228,-	255,-

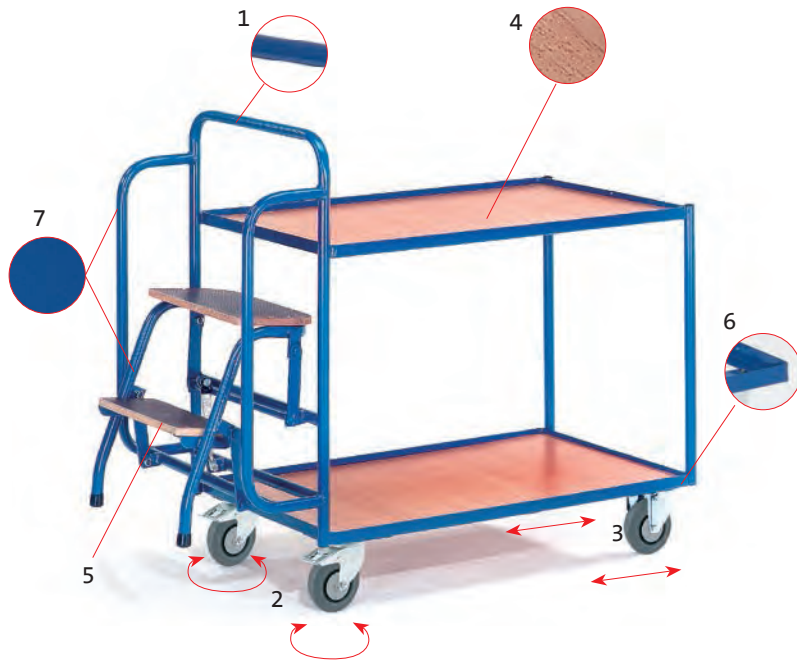


Sondertischwagen mit Totmannbremse, Edelstahl-Ladefläche und Sonderlackierung

- eigene Entwicklungs- und Konstruktionsabteilung
- AutoCad und SolidEdge
- Gefährdungsanalyse gemäß DIN EN ISO 14121-1

Wagen

Stabilität! Alle Sondergrößen möglich! Keine Selbstmontage!



- 1 Stahlrohr \varnothing 26,9 x 1,75 mm
- 2 Lenkrollen mit TPE-Bereifung und Rillenkugellager, Gehäuse verzinkt, Feststeller an den Lenkrollen gemäß Europäischer Norm EN 1757-3
- 3 Bockrollen (nicht drehbar) mit TPE-Bereifung und Rillenkugellager, Gehäuse verzinkt
- 4 Ladefläche aus Holzwerkstoffplatte (MDF) mit Buchedekor
- 5 Treppenstufen aus rutschfester Siebdruckplatte
- 6 Rahmen aus Winkelstahl 30/30/3 mm
- 7 Pulverbeschichtung RAL 5010 enzianblau

Produktinfo:

An der Stirnseite Trittstufen aus Holz, die sich im unbelasteten Zustand selbsttätig über eine Gasdruckfeder anheben. Bei Belastung senken sich die Trittstufen auf den Boden, wodurch der Wagen automatisch blockiert wird. Sicherheitsbügel zum Festhalten und Anlehnen. Die Holzladeflächen sind im Winkelrahmen befestigt. Der überstehende Rand ist ca. 15 mm hoch.



Tischwagen mit 2 Trittstufen

Tischwagen mit 2 Trittstufen

Tischwagen mit 3 Trittstufen

Tischwagen mit 4 Trittstufen

Artikel-Nr.	08-7271
Ladefläche [mm] LxB	990x590
Außenmaß [mm] LxB	1320x600
Etagenhöhe [mm]	190/820
Gesamthöhe [mm]	1135
Trittstufenhöhe [mm]	515
Tragkraft [kg]	300
Rad \varnothing [mm]	125
Eigengewicht [kg]	46
Preis [€]	508,-

Artikel-Nr.	08-7272
Ladefläche [mm] LxB	990x590
Außenmaß [mm] LxB	1320x600
Etagenhöhe [mm]	190/505/820
Gesamthöhe [mm]	1135
Trittstufenhöhe [mm]	515
Tragkraft [kg]	300
Rad \varnothing [mm]	125
Eigengewicht [kg]	57
Preis [€]	553,-

Artikel-Nr.	08-7273
Ladefläche [mm] LxB	990x590
Außenmaß [mm] LxB	1600x600
Etagenhöhe [mm]	240/860/1480
Gesamthöhe [mm]	1900
Trittstufenhöhe [mm]	935
Tragkraft [kg]	300
Rad \varnothing [mm]	160
Eigengewicht [kg]	71
Preis [€]	719,-

Artikel-Nr.	08-7274
Ladefläche [mm] LxB	990x590
Außenmaß [mm] LxB	1600x600
Etagenhöhe [mm]	240/715/1190/1665
Gesamthöhe [mm]	1900
Trittstufenhöhe [mm]	935
Tragkraft [kg]	300
Rad \varnothing [mm]	160
Eigengewicht [kg]	83
Preis [€]	770,-



①



②

Anwendung:

- ① Trittstufen oben
- ② Trittstufen unten

Tisch

Alle Wagen fest verschweißt! Nichts wackelt - stattdessen



- 1 Stahlrohr \varnothing 26,9 x 1,75 mm
- 2 Lenkrollen mit TPE-Bereifung und Rillenkugellager, Gehäuse verzinkt, Feststeller an den Lenkrollen gemäß Europäischer Norm EN 1757-3
- 3 Bockrollen (nicht drehbar) mit TPE-Bereifung und Rillenkugellager, Gehäuse verzinkt
- 4 Ladefläche aus Holzwerkstoffplatte (MDF) mit Buchedekor und Randleisten aus massivem Holz
- 5 Pulverbeschichtung RAL 5010 enzianblau

Produktinfo:

Diese handlichen Tischwagen sind schmal, formschön, äußerst wendig und stabil. Die Ladeflächen sind aus hochfesten Holzwerkstoffplatten mit Buchedekor, die Umrandung aus Kieferprofileisten. Die Leistenhöhe wahlweise 20 mm oder 80 mm.



Tischwagen 20 mm Randhöhe

Artikel-Nr.	06-7025	06-7026
Ladefläche [mm] LxB	775x475	1000x575
Außenmaß [mm] LxB	930x500	1170x600
Etagenhöhe [mm]	280/800	280/800
Schiebegriffhöhe [mm]	990	990
Tragkraft [kg]	150	150
Rad \varnothing [mm]	125	125
Eigengewicht [kg]	23	29
Preis [€]	228,-	246,-



Tischwagen 20 mm Randhöhe

Artikel-Nr.	06-7035	06-7036
Ladefläche [mm] LxB	775x475	1000x575
Außenmaß [mm] LxB	930x500	1170x600
Etagenhöhe [mm]	280/530/800	280/530/800
Schiebegriffhöhe [mm]	990	990
Tragkraft [kg]	150	150
Rad \varnothing [mm]	125	125
Eigengewicht [kg]	28	36
Preis [€]	267,-	286,-



Tischwagen 80 mm Randhöhe

Artikel-Nr.	06-7125	06-7126
Ladefläche [mm] LxB	775x475	1000x575
Außenmaß [mm] LxB	930x500	1170x600
Etagenhöhe [mm]	280/800	280/800
Schiebegriffhöhe [mm]	990	990
Tragkraft [kg]	150	150
Rad \varnothing [mm]	125	125
Eigengewicht [kg]	25	31
Preis [€]	258,-	277,-



Tischwagen 80 mm Randhöhe

Artikel-Nr.	06-7135	06-7136
Ladefläche [mm] LxB	775x475	1000x575
Außenmaß [mm] LxB	930x500	1170x600
Etagenhöhe [mm]	280/530/800	280/530/800
Schiebegriffhöhe [mm]	990	990
Tragkraft [kg]	150	150
Rad \varnothing [mm]	125	125
Eigengewicht [kg]	31	40
Preis [€]	297,-	316,-



Faltbarer Tischwagen

Artikel-Nr.	06-7016
Ladefläche [mm] LxB	1000x600
Außenmaß [mm] LxB	1000x610
Etagenhöhe [mm]	850
Schiebegriffhöhe [mm]	-
Tragkraft [kg]	150
Rad \varnothing [mm]	75
Eigengewicht [kg]	18
Preis [€]	213,-



Dieser Tischwagen mit einer Ladefläche von 1000 x 600 mm ist mit wenigen Handgriffen von seiner Nutzhöhe 850 mm auf 150 mm zusammenklappbar. Das Zusammenklappen erfolgt über einen "Federsteckermechanismus", ohne auch nur eine Schraubverbindung lösen zu müssen. Wagen aus Stahlrohr und Profilstahl, pulverbeschichtet, Ladefläche aus Holzwerkstoffplatte (MDF) mit Buchedekor, 4 Kunststoff-Lenkrollen \varnothing 75 mm, 2 Lenkrollen mit Feststeller gemäß Europäischer Norm EN 1757-3

wagen

Stabilität! Alle Sondergrößen möglich! Keine Selbstmontage!



- 1 Stahlrohr \varnothing 26,9 x 1,75 mm
- 2 Lenkrollen mit TPE-Bereifung und Rillenkugellager, Gehäuse verzinkt, Feststeller an den Lenkrollen gemäß Europäischer Norm EN 1757-3
- 3 Bockrollen (nicht drehbar) mit TPE-Bereifung und Rillenkugellager, Gehäuse verzinkt
- 4 Ladefläche aus Holzwerkstoffplatte (MDF) mit Buchedekor
- 5 Rahmen aus Winkelstahl 40/40/4 mm
- 6 Pulverbeschichtung RAL 5010 enzianblau

Der trägt locker 500 kg!

- Profilstahlkonstruktion mit bündig eingelegten Ladeflächen
- für Produktion und Werkstatt
- Wahlweise 1, 2, 3 oder 4 Ladeflächen mit viel Platz für schwere Lasten

Tischwagen in schwerer Ausführung mit Tragkräften von 500 bis 1200 kg!



Artikel-Nr.	Tischwagen 1 Ladefläche		
	06-7515	06-7517	06-7518
Ladefläche [mm] LxB	850x500	1000x700	1200x800
Außenmaß [mm] LxB	1000x500	1150x700	1350x800
Etagenhöhe [mm]	920	920	920
Schiebegriffhöhe [mm]	890	890	890
Tragkraft [kg]	500	500	500
Rad \varnothing [mm]	200	200	200
Eigengewicht [kg]	32	43	53
Preis [€]	261,-	271,-	289,-

Artikel-Nr.	Tischwagen 2 Ladeflächen		
	06-7525	06-7527	06-7528
Ladefläche [mm] LxB	850x500	1000x700	1200x800
Außenmaß [mm] LxB	1000x500	1150x700	1350x800
Etagenhöhe [mm]	280/920	280/920	280/920
Schiebegriffhöhe [mm]	890	890	890
Tragkraft [kg]	600	600	600
Rad \varnothing [mm]	200	200	200
Eigengewicht [kg]	38	50	61
Preis [€]	285,-	296,-	313,-

Artikel-Nr.	Tischwagen 3 Ladeflächen		
	06-7535	06-7537	06-7538
Ladefläche [mm] LxB	850x500	1000x700	1200x800
Außenmaß [mm] LxB	1000x500	1150x700	1350x800
Etagenhöhe [mm]	280/590/900	280/590/900	280/590/900
Schiebegriffhöhe [mm]	890	890	890
Tragkraft [kg]	600	600	600
Rad \varnothing [mm]	200	200	200
Eigengewicht [kg]	51	69	80
Preis [€]	382,-	405,-	432,-

Artikel-Nr.	Tischwagen 4 Ladeflächen	
	06-7547	06-7548
Ladefläche [mm] LxB	1000x700	1200x800
Außenmaß [mm] LxB	1150x700	1350x800
Etagenhöhe [mm]	280/590/900/1220	280/590/900/1220
Schiebegriffhöhe [mm]	890	890
Tragkraft [kg]	600	600
Rad \varnothing [mm]	200	200
Eigengewicht [kg]	88	99
Preis [€]	515,-	549,-



Tischwagen mit Totmannbremse

Durch Herunterdrücken des Schiebegriffs wird die Bremse gelöst. Wird der Schiebegriff losgelassen, schließt die Bremse der Lenkräder automatisch. Der Wagen wird gebremst.



Artikel-Nr.	Tischwagen 1200 kg		
	02-1367	02-1368	02-1369
Ladefläche [mm] LxB	1000x700	1200x800	1600x800
Außenmaß [mm] LxB	1150x700	1350x800	1750x800
Etagenhöhe [mm]	280/920	280/920	280/920
Schiebegriffhöhe [mm]	890	890	890
Tragkraft [kg]	1200	1200	1200
Rad \varnothing [mm]	200	200	200
Eigengewicht [kg]	69	80	98
Preis [€]	444,-	468,-	490,-

Artikel-Nr.	Tischwagen Rohrrahmen		
	08-7215	08-7217	08-7218
Ladefläche [mm] LxB	800x500	1000x700	1200x800
Außenmaß [mm] LxB	850x500	1050x700	1250x800
Etagenhöhe [mm]	260/800	260/800	260/800
Schiebegriffhöhe [mm]	1000	1000	1000
Tragkraft [kg]	500	500	500
Rad \varnothing [mm]	200	200	200
Eigengewicht [kg]	28	38	44
Preis [€]	265,-	284,-	302,-

Artikel-Nr.	Tischwagen	
	T06-7527	T06-7528
Ladefläche [mm] LxB	1000x700	1200x800
Außenmaß [mm] LxB	1200x700	1400x800
Etagenhöhe [mm]	300/945	300/945
Schiebegriffhöhe [mm]	970	970
Tragkraft [kg]	600	600
Rad \varnothing [mm]	200	200
Eigengewicht [kg]	58	69
Preis [€]	494,-	519,-

Umwelt Werkstattwagen

Alle Wagen fest verschweißt! Nichts wackelt - stattdessen



- 1 Stahlrohr \varnothing 26,9 x 1,75 mm
- 2 Lenkrollen mit TPE-Bereifung und Rillenkugellager, Gehäuse verzinkt, Feststeller an den Lenkrollen gemäß Europäischer Norm EN 1757-3
- 3 Bockrollen (nicht drehbar) mit TPE-Bereifung und Rillenkugellager, Gehäuse verzinkt
- 4 Ladeflächen als Blechwannen ausgeführt
Bei Art.-Nr. 06-7156 und 06-7157 obere Wanne abnehmbar. Bei Art.-Nr. 07-4312 und 07-4313 Arbeitsfläche als Wanne mit zwei halbseitigen Einlagen: 1x Birkemultiplexplatte 1x verzinkter Gitterrost Höhe 30mm
- 5 Pulverbeschichtung RAL 5010 enzianblau Korpus RAL 7035 lichtgrau



	Tischwagen		Werkstattwagen		Tischwagen mit Blechwanne			Tischwagen mit Blechwanne			
Artikel-Nr.	06-7156	06-7157	06-7166	06-7167	06-7168	06-7169	06-7176	06-7177	06-7178	06-7179	
Wannenmaß oben [mm] LxBxH	1010x585x200	1000x600x100	895x495x30	895x495x30	995x695x30	995x695x30	895x495x30	895x495x30	995x695x30	995x695x30	
Wannenmaß unten [mm] LxBxH	1025x595x30	1000x600x40	895x495x30	895x495x30	995x695x30	995x695x30	895x495x30	895x495x30	995x695x30	995x695x30	
Außenmaß [mm] LxB	1170x600	1160x610	1100x500	1100x500	1200x700	1200x700	1100x500	1100x500	1200x700	1200x700	
Etagenhöhe [mm]	250/800	170/890	250/545/840	250/840	250/545/840	250/840	250/715/1175	250/1175	250/715/1175	250/1175	
Anzahl Ladeflächen	2	2	3	2	3	2	3	2	3	2	
Schiebegriffhöhe [mm]	990	1050	840	840	840	840	1050	1050	1050	1050	
Tragkraft [kg]	300	300	400	400	400	400	400	400	400	400	
Rad \varnothing [mm]	125	125	200	200	200	200	200	200	200	200	
Eigengewicht [kg]	56	57	44	36	57	44	47	39	60	47	
Preis [€]	349,-	396,-	284,-	251,-	330,-	298,-	289,-	258,-	336,-	303,-	



	Umwelt-Werkstattwagen mit Stahlschrank	Umwelt-Werkstattwagen mit Schubladenschrank
Artikel-Nr.	07-4312	07-4313
Ladefläche [mm] LxBxH	1150x700	1150x700
Außenmaß [mm] LxBxH	1250x700	1250x700
Etagenhöhe [mm]	940	940
Innen-Schrankmaß [mm] LxBxH	670x500x520	
Innen-Schubladenmaß [mm] LxBxH		640x410
Schubladenhöhe [mm]		160/100/100/85
Tragkraft [kg]	600	600
Rad \varnothing [mm]	200	200
Eigengewicht [kg]	99	112
Preis [€]	802,-	960,-

Produktinfo Werkstattwagen:

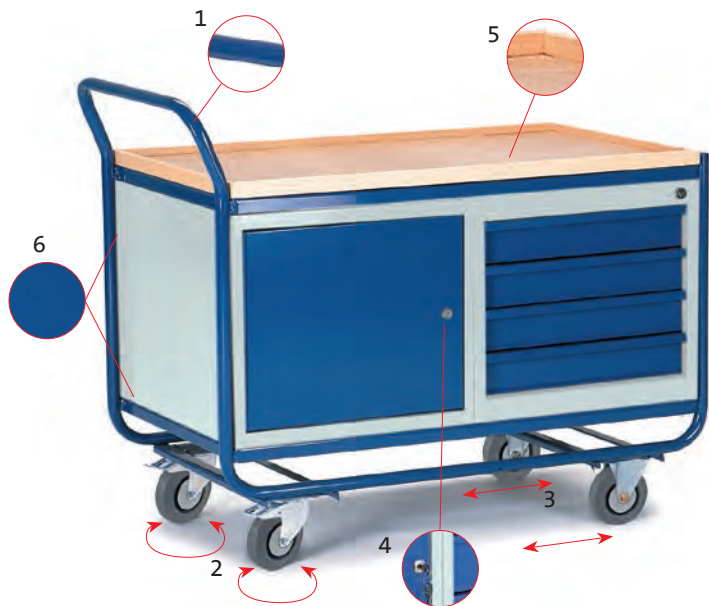
Mit 60 Ltr. Auffangwanne, Gitterrost und Ablasshahn. Die Auffangwanne ist aus Stahlblech eingeschweißt, Aufkantung 100 mm, mit konischem Ablauf und Ablasshahn 1/2". Der Gitterrost ist verzinkt und herausnehmbar (Maschenweite 30 x 30 mm). Die untere Blechwanne hat eine Aufkantung von 40 mm.

Produktinfo Umwelt-Werkstattwagen:

Tischwanne mit flüssigkeitsdichter Verschweißung und Ablassfunktion über Kugelhahn. Gitterrost und Multiplexplatte entnehmbar. Untere Abstellwanne flüssigkeitsdicht und entnehmbar.

Montagewagen

Stabilität! Alle Sondergrößen möglich! Keine Selbstmontage!



- 1 Stahlrohr \varnothing 26,9 x 1,75 mm
- 2 Lenkrollen mit TPE-Bereifung und Rillenkugellager, Gehäuse verzinkt, Feststeller an den Lenkrollen gemäß Europäischer Norm EN 1757-3
- 3 Bockrollen (nicht drehbar) mit TPE-Bereifung und Rillenkugellager, Gehäuse verzinkt.
- 4 Stahlschrank mit 1 festen und 2 losen Böden, Schubladenschrank mit vier rollengelagerten Schubladen, Belastung 35 kg/Schublade
- 5 Ladefläche aus Holzwerkstoffplatte (MDF) mit Buchedekor, Randleisten aus massivem Holz 20 mm hoch
 - Art.-Nr. 07-4357 und 07-4358 Randleisten aus massivem Holz 80 mm hoch
 - Art.-Nr. 06-7146 ohne Randleisten
- 6 Pulverbeschichtung Gestell und Front RAL 5010 enzianblau Korpus RAL 7035 lichtgrau



Montagewagen mit Stahlschrank

Artikel-Nr.	07-4326
Ladefläche [mm] LxB	1000x575 + 2x 490x575
Außenmaß [mm] LxB	1170x600
Etagenhöhe [mm]	280/540/800
Schiebegriffhöhe [mm]	990
Innen-Schrankmaß [mm] TxBxH	570x500x410
Innen-Schubladenmaß [mm] TxB	-
Schubladenhöhe [mm]	-
Tragkraft [kg]	300
Rad \varnothing [mm]	125
Eigengewicht [kg]	55
Preis [€]	489,-



Montagewagen mit Schubladenschrank

Artikel-Nr.	07-4336
Ladefläche [mm] LxB	1000x575 + 2x 490x575
Außenmaß [mm] LxB	1170x600
Etagenhöhe [mm]	280/540/800
Schiebegriffhöhe [mm]	990
Innen-Schrankmaß [mm] TxBxH	-
Innen-Schubladenmaß [mm] TxB	540x430
Schubladenhöhe [mm]	85
Tragkraft [kg]	300
Rad \varnothing [mm]	125
Eigengewicht [kg]	69
Preis [€]	806,-



Montagewagen mit 2 Stahlschränken

Artikel-Nr.	07-4346
Ladefläche [mm] LxB	1000x575
Außenmaß [mm] LxB	1170x600
Etagenhöhe [mm]	800
Schiebegriffhöhe [mm]	990
Innen-Schrankmaß [mm] TxBxH	570x500x410
Innen-Schubladenmaß [mm] TxB	-
Schubladenhöhe [mm]	-
Tragkraft [kg]	300
Rad \varnothing [mm]	125
Eigengewicht [kg]	66
Preis [€]	591,-



Montagewagen mit Stahl- und Schubladenschrank

Artikel-Nr.	07-4356
Ladefläche [mm] LxB	1000x575
Außenmaß [mm] LxB	1170x600
Etagenhöhe [mm]	800
Schiebegriffhöhe [mm]	990
Innen-Schrankmaß [mm] TxBxH	570x500x410
Innen-Schubladenmaß [mm] TxB	540x430
Schubladenhöhe [mm]	85
Tragkraft [kg]	300
Rad \varnothing [mm]	125
Eigengewicht [kg]	80
Preis [€]	921,-



Montagewagen mit 2 Schubladen

Artikel-Nr.	06-7146
Ladefläche [mm] LxB	1000x600
Außenmaß [mm] LxB	1170x600
Etagenhöhe [mm]	280/800
Schiebegriffhöhe [mm]	990
Innen-Schrankmaß [mm] TxBxH	-
Innen-Schubladenmaß [mm] TxB	470x410
Schubladenhöhe [mm]	100
Tragkraft [kg]	300
Rad \varnothing [mm]	125
Eigengewicht [kg]	44
Preis [€]	515,-



Roll-Schubladenschrank

Artikel-Nr.	07-4357
Ladefläche [mm] LxB	700x490
Außenmaß [mm] LxB	700x500
Etagenhöhe [mm]	780
Schiebegriffhöhe [mm]	-
Innen-Schrankmaß [mm] TxBxH	-
Innen-Schubladenmaß [mm] TxB	640x410
Schubladenhöhe [mm]	160/100/100/85
Tragkraft [kg]	150
Rad \varnothing [mm]	125
Eigengewicht [kg]	53
Preis [€]	633,-



Roll-Stahlschrank

Artikel-Nr.	07-4358
Ladefläche [mm] LxB	700x490
Außenmaß [mm] LxB	700x500
Etagenhöhe [mm]	780
Schiebegriffhöhe [mm]	-
Innen-Schrankmaß [mm] TxBxH	670x500x520
Innen-Schubladenmaß [mm] TxB	-
Schubladenhöhe [mm]	-
Tragkraft [kg]	150
Rad \varnothing [mm]	125
Eigengewicht [kg]	40
Preis [€]	335,-



Schubladeneinteilungsset für 4 Schubladen mit 2 Längs- und 6 Quertrennblechen pro Schublade, 60 mm hoch
 Art.-Nr.: 07-4310
 Preis: 92,- €

Alle Werkstattwagen fest verschweißt! Nichts wackelt - stattdessen



- 1 Werkstattwagen in Stahlblechkonstruktion, Schränke mit 1 festen und 2 variablen Böden, Schubladen mit Gleitführung und Zentralverschluss mittels Zylinderschloss, Belastung 25 kg/Schublade
- 2 Lenkrollen mit TPE-Bereifung und Rillenkugellager, Gehäuse verzinkt, Feststeller an den Lenkrollen gemäß Europäischer Norm EN 1757-3
- 3 Bockrollen (nicht drehbar) mit TPE-Bereifung und Rillenkugellager, Gehäuse verzinkt
- 4 Ladefläche aus Multiplexplatte t = 21 mm mit und ohne 80 mm hoher 3-seitiger Umrandung
- 5 Schiebegriff aus Stahlrohr \varnothing 26,9 x 1,75 mm
- 6 Pulverbeschichtung Front RAL 5010 enzianblau Korpus RAL 7035 lichtgrau



**Werkstattwagen
4 Schubladen
1 Stahlschrank**

Artikel-Nr.	07-4361
Ladefläche [mm] LxB	1000x600
Außenmaß [mm] LxB	1111x600
Etagenhöhe [mm]	860
Innen-Schrankmaß [mm] TxBxH	460x530x650
Innen-Schubladenmaß [mm] TxB	465x280
Schubladenhöhe [mm]	90/145/145/200
Tragkraft [kg]	400
Rad \varnothing [mm]	160
Eigengewicht [kg]	63
Preis [€]	576,-



**Werkstattwagen
4 Schubladen
1 Stahlschrank
Holzrand**

Artikel-Nr.	07-4363
Ladefläche [mm] LxB	1000x600
Außenmaß [mm] LxB	1111x600
Etagenhöhe [mm]	860
Innen-Schrankmaß [mm] TxBxH	460x530x650
Innen-Schubladenmaß [mm] TxB	465x280
Schubladenhöhe [mm]	90/145/145/200
Tragkraft [kg]	400
Rad \varnothing [mm]	160
Eigengewicht [kg]	69,5
Preis [€]	619,-



**Werkstattwagen
6 Schubladen
1 Stahlschrank**

Artikel-Nr.	07-4365
Ladefläche [mm] LxB	1000x600
Außenmaß [mm] LxB	1111x600
Etagenhöhe [mm]	860
Innen-Schrankmaß [mm] TxBxH	460x530x650
Innen-Schubladenmaß [mm] TxB	465x280
Schubladenhöhe [mm]	6x à 90
Tragkraft [kg]	400
Rad \varnothing [mm]	160
Eigengewicht [kg]	69
Preis [€]	568,-



**Werkstattwagen
6 Schubladen
1 Stahlschrank
Holzrand**

Artikel-Nr.	07-4367
Ladefläche [mm] LxB	1000x600
Außenmaß [mm] LxB	1111x600
Etagenhöhe [mm]	860
Innen-Schrankmaß [mm] TxBxH	460x530x650
Innen-Schubladenmaß [mm] TxB	465x280
Schubladenhöhe [mm]	6x à 90
Tragkraft [kg]	400
Rad \varnothing [mm]	160
Eigengewicht [kg]	75,5
Preis [€]	612,-



**Kleine Werkbank
4 Schubladen
1 Stahlschrank**

Artikel-Nr.	07-4371
Ladefläche [mm] LxB	1000x600
Außenmaß [mm] LxB	1111x600
Etagenhöhe [mm]	860
Innen-Schrankmaß [mm] TxBxH	460x530x650
Innen-Schubladenmaß [mm] TxB	465x280
Schubladenhöhe [mm]	90/145/145/200
Tragkraft [kg]	400
Rad \varnothing [mm]	Stellfüsse
Eigengewicht [kg]	63
Preis [€]	576,-



**Kleine Werkbank
6 Schubladen
1 Stahlschrank**

Artikel-Nr.	07-4375
Ladefläche [mm] LxB	1000x600
Außenmaß [mm] LxB	1111x600
Etagenhöhe [mm]	860
Innen-Schrankmaß [mm] TxBxH	460x530x650
Innen-Schubladenmaß [mm] TxB	465x280
Schubladenhöhe [mm]	6x à 90
Tragkraft [kg]	400
Rad \varnothing [mm]	Stellfüsse
Eigengewicht [kg]	69
Preis [€]	568,-



Schubladeneinteilungsset für 1 Schublade mit 1 Längs- und 4 Quertrennblechen 60 mm hoch
Art.-Nr.: 07-4311
Preis: 31,- €

Höhenverstellbare Tisch / Werkstattwagen

Stabilität! Alle Sondergrößen möglich! Keine Selbstmontage!



- 1 Stahlrohr \varnothing 26,9 x 1,75 mm
- 2 Lenkrollen mit TPE-Bereifung und Rillenkugellager, Gehäuse verzinkt, Feststeller an den Lenkrollen gemäß Europäischer Norm EN 1757-3
- 3 Bockrollen (nicht drehbar) mit TPE-Bereifung und Rillenkugellager, Gehäuse verzinkt.
- 4 Ladefläche aus Holzwerkstoffplatte (MDF) mit Buchedekor
- 5 Rahmen aus Winkelstahl 40/40/4 mm
- 6 Pulverbeschichtung Gestell und Front RAL 5010 enzianblau Korpus RAL 7035 lichtgrau

Produktinfo:

Jeder Mitarbeiter arbeitet auf ergonomisch perfekter Arbeitshöhe:

Höhenverstellung von 300 mm per Handkurbel, die sich platzsparend unter die Tischplatte schwenken lässt. Robuste Stahlkonstruktion. Tragfähigkeit gesamt 400 kg, obere Ladefläche max. 350 kg.

Für perfekte Ergonomie → Stufenlose Höhenverstellung



Höhenverstellbarer
Tischwagen

Artikel-Nr.	06-7557
Ladefläche [mm] LxB	1090x700
Außenmaß [mm] LxB	1160x700
Etagenhöhe [mm]	280/980-1280
Schiebegriffhöhe [mm]	980-1280
Tragkraft [kg]	400
Rad- \varnothing [mm]	200
Eigengewicht [kg]	72
Preis [€]	1.000,-



Unsere Werkstattwagen sind in beliebiger Multiwandbestückung lieferbar. Informationen auf den Seiten 34 bis 42



Höhenverstellbarer
Tischwagen m.
Stahlschrank

Artikel-Nr.	07-4306/H
Ladefläche [mm] LxB	1090x700
Außenmaß [mm] LxB	1160x700
Etagenhöhe [mm]	280/980-1280
Innen-Schrankmaß [mm] TxBxH	670x500x520
Innen-Schubladenmaß [mm] TxB	
Schubladenhöhe [mm]	
Tragkraft [kg]	400
Rad- \varnothing [mm]	200
Eigengewicht [kg]	94
Preis [€]	1.170,-



Höhenverstellbarer
Tischwagen m.
Schubladenschrank

Artikel-Nr.	07-4308/H
Ladefläche [mm] LxB	1090x700
Außenmaß [mm] LxB	1160x700
Etagenhöhe [mm]	280/980-1280
Innen-Schubladenmaß [mm] TxB	640x410
Schubladenhöhe [mm]	160/100/100/85
Tragkraft [kg]	400
Rad- \varnothing [mm]	200
Eigengewicht [kg]	108
Preis [€]	1.382,-



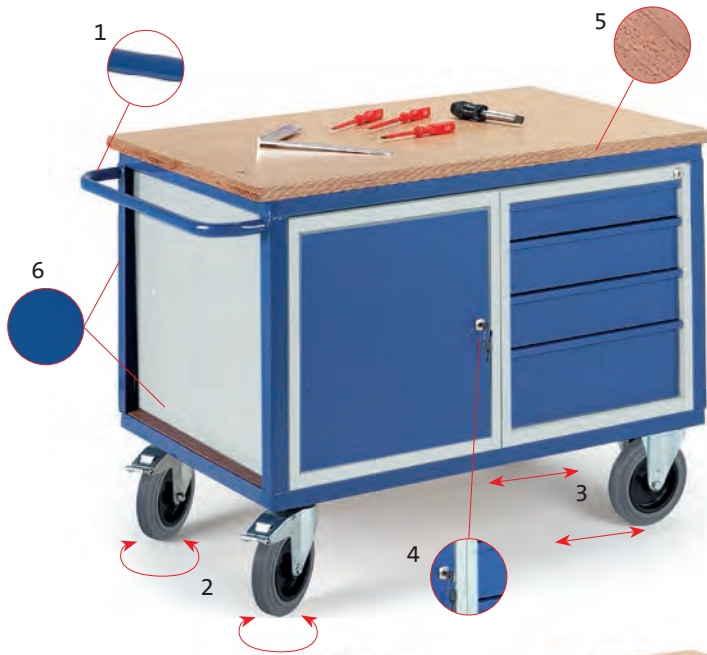
Höhenverstellbarer
Tischwagen m. Stahl-
Schubladenschrank

Artikel-Nr.	07-4307/H
Ladefläche [mm] LxB	1090x700
Außenmaß [mm] LxB	1160x700
Etagenhöhe [mm]	280/980-1280
Innen-Schubladenmaß [mm] TxB	670x500x520
Schubladenhöhe [mm]	640x410
Tragkraft [kg]	400
Rad- \varnothing [mm]	200
Eigengewicht [kg]	130
Preis [€]	1.529,-



Schubladeneinteilungsset für 4 Schubladen mit 2 Längs- und 6 Quertrennblechen pro Schublade, 60 mm hoch
Art.-Nr.: 07-4309
Preis: 92,- €

Schwere Werkzeuge verschleißt! Nichts wackelt - stattdessen



- 1 Stahlrohr \varnothing 26,9 x 1,75 mm
- 2 Lenkrollen mit TPE-Bereifung und Rillenkugellager, Gehäuse verzinkt. Bei Werkstattwagen 1000 kg blaugraue Elastik-Vollgummibereifung mit Kugellager, Feststeller an den Lenkrollen gemäß Europäischer Norm EN 1757-3
- 3 Bockrollen (nicht drehbar) mit TPE-Bereifung und Rillenkugellager, Gehäuse verzinkt. Bei Werkstattwagen 1000 kg blaugraue Elastik-Vollgummibereifung
- 4 Stahlschrank mit 1 festen und 2 losen Böden, Schubladenschrank mit vier rollengelagerten Schubladen, Belastung 35 kg/Schublade
- 5 Ladefläche aus Multiplexplatte $t=30$ mm
Bei Werkstattwagen 07-4318 Ladefläche aus Holzwerkstoffplatte mit Buchedekor
Bei Werkstattwagen 07-4306/S - 4308/S Ladefläche aus Siebdruckplatte
- 6 Pulverbeschichtung Gestell und Front RAL 5010 enzianblau Korpus RAL 7035 lichtgrau



Werkstattwagen mit Stahlschrank

Artikel-Nr.	07-4306
Ladefläche [mm] LxB	1150x700
Außenmaß [mm] LxB	1250x700
Etagenhöhe [mm]	280/950
Schiebegriffhöhe [mm]	890
Innen-Schrankmaß [mm] TxBxH	670x500x520
Innen-Schubladenmaß [mm] TxB	-
Schubladenhöhe [mm]	-
Tragkraft [kg]	600
Rad \varnothing [mm]	200
Eigengewicht [kg]	87
Preis [€]	514,-



Werkstattwagen mit Schubladenschrank

Artikel-Nr.	07-4308
Ladefläche [mm] LxB	1150x700
Außenmaß [mm] LxB	1250x700
Etagenhöhe [mm]	280/950
Schiebegriffhöhe [mm]	890
Innen-Schrankmaß [mm] TxBxH	-
Innen-Schubladenmaß [mm] TxB	640x410
Schubladenhöhe [mm]	160/100/100/85
Tragkraft [kg]	600
Rad \varnothing [mm]	200
Eigengewicht [kg]	100
Preis [€]	774,-



Werkstattwagen mit Stahl-Schubladenschrank

Artikel-Nr.	07-4307
Ladefläche [mm] LxB	1150x700
Außenmaß [mm] LxB	1250x700
Etagenhöhe [mm]	950
Schiebegriffhöhe [mm]	890
Innen-Schrankmaß [mm] TxBxH	670x500x520
Innen-Schubladenmaß [mm] TxB	640x410
Schubladenhöhe [mm]	160/100/100/85
Tragkraft [kg]	600
Rad \varnothing [mm]	200
Eigengewicht [kg]	125
Preis [€]	946,-



Großer Werkstattwagen mit Stahlschrank

Artikel-Nr.	07-4318
Ladefläche [mm] LxB	1200x800
Außenmaß [mm] LxB	1350x800
Etagenhöhe [mm]	280/920
Schiebegriffhöhe [mm]	890
Innen-Schrankmaß [mm] TxBxH	770x590x545
Innen-Schubladenmaß [mm] TxB	-
Schubladenhöhe [mm]	-
Tragkraft [kg]	600
Rad \varnothing [mm]	200
Eigengewicht [kg]	104
Preis [€]	542,-



Schwerlast-Werkstattwagen mit Stahlschrank

Artikel-Nr.	07-4306/S
Ladefläche [mm] LxB	1000x700
Außenmaß [mm] LxB	1150x700
Etagenhöhe [mm]	280/920
Schiebegriffhöhe [mm]	890
Innen-Schrankmaß [mm] TxBxH	670x500x520
Innen-Schubladenmaß [mm] TxB	-
Schubladenhöhe [mm]	-
Tragkraft [kg]	1000
Rad \varnothing [mm]	200
Eigengewicht [kg]	87
Preis [€]	645,-



Schwerlast-Werkstattwagen mit Schubladenschrank

Artikel-Nr.	07-4308/S
Ladefläche [mm] LxB	1000x700
Außenmaß [mm] LxB	1150x700
Etagenhöhe [mm]	280/920
Schiebegriffhöhe [mm]	890
Innen-Schrankmaß [mm] TxBxH	-
Innen-Schubladenmaß [mm] TxB	640x410
Schubladenhöhe [mm]	160/100/100/85
Tragkraft [kg]	1000
Rad \varnothing [mm]	200
Eigengewicht [kg]	100
Preis [€]	906,-



Schwerlast-Werkstattwagen Stahl-Schubladenschrank

Artikel-Nr.	07-4307/S
Ladefläche [mm] LxB	1080x700
Außenmaß [mm] LxB	1230x700
Etagenhöhe [mm]	920
Schiebegriffhöhe [mm]	890
Innen-Schrankmaß [mm] TxBxH	670x500x520
Innen-Schubladenmaß [mm] TxB	640x410
Schubladenhöhe [mm]	160/100/100/85
Tragkraft [kg]	1000
Rad \varnothing [mm]	200
Eigengewicht [kg]	125
Preis [€]	1.088,-



Werkstattwagen mit Schublade

Artikel-Nr.	07-4315
Ladefläche [mm] LxB	1150x700
Außenmaß [mm] LxB	1250x700
Etagenhöhe [mm]	950
Schiebegriffhöhe [mm]	890
Innen-Schrankmaß [mm] TxBxH	-
Innen-Schubladenmaß [mm] TxB	470x410
Schubladenhöhe [mm]	-
Tragkraft [kg]	100
Rad \varnothing [mm]	200
Eigengewicht [kg]	52
Preis [€]	535,-

Stabilität! Alle Sondergrößen möglich! Keine Selbstmontage!



Die 5 S Methodik als ein Werkzeug des Lean-Managements

Die „5S“-Methodik dient als Instrument, um den Arbeitsplatz sicherer, ordentlicher, organisierter, sauberer und leistungsfähiger zu gestalten.

„5S“ verbessert die Arbeitssicherheit, den Wirkungsgrad der Arbeit und die Produktivität: denn kein Kunde ist bereit, Kraft-, Zeit- und Ressourcenverschwendung, verursacht durch einen unordentlichen Arbeitsplatz, zu bezahlen.

Unsere Werkstattwagen sind in beliebiger Multiwandbestückung lieferbar. Informationen auf den Seiten 34 bis 42.

Hier einige Komplettangebote unserer „top seller“:



Werkstattwagen mit
Stahlschrank
2x Lochplatten

Artikel-Nr.	07-4306L2
Wagen	wie Seite 32 beschrieben
Außenmaß [mm] LxBxH	1250x700x1990
Wandhöhe [mm]	1040
Ausführung	2x Modul Lochplatten
Eigengewicht [kg]	99
Preis [€]	740,-



Werkstattwagen mit
Stahlschrank
2x Lochplatten
1x Schlitzplatte

Artikel-Nr.	07-4306L2S1
Wagen	wie Seite 32 beschrieben
Außenmaß [mm] LxBxH	1250x700x1990
Wandhöhe [mm]	1040
Ausführung	2x Modul Lochplatten 1x Modulschlitzplatte
Eigengewicht [kg]	103
Preis [€]	801,-



Werkstattwagen mit
Schubladenschrank
2x Lochplatten
1x Schlitzplatte

Artikel-Nr.	07-4308L2S1
Wagen	wie Seite 32 beschrieben
Außenmaß [mm] LxBxH	1250x700x1990
Wandhöhe [mm]	1040
Ausführung	2x Modul Lochplatten 1x Modulschlitzplatte
Eigengewicht [kg]	116
Preis [€]	1.061,-



Werkstattwagen
mit Stahl-
Schubladenschrank
2x Lochplatten
1x Schlitzplatte

Artikel-Nr.	07-4307L2S1
Wagen	wie Seite 32 beschrieben
Außenmaß [mm] LxBxH	1250x700x1990
Wandhöhe [mm]	1040
Ausführung	2x Modul Lochplatten 1x Modulschlitzplatte
Eigengewicht [kg]	141
Preis [€]	1.233,-



Werkstattwagen mit
4 Schubladen
1 Stahlschrank
1x Lochplatte

Artikel-Nr.	07-4361L1
Wagen	wie Seite 30 beschrieben
Außenmaß [mm] LxBxH	1111x600x1210
Wandhöhe [mm]	350
Ausführung	1x Modul Lochplatte
Eigengewicht [kg]	69,5
Preis [€]	760,-



Werkstattwagen mit
4 Schubladen
1 Stahlschrank
2x Lochplatten

Artikel-Nr.	07-4361L2
Wagen	wie Seite 30 beschrieben
Außenmaß [mm] LxBxH	111x600x1900
Wandhöhe [mm]	1040
Ausführung	2x Modul Lochplatten
Eigengewicht [kg]	75
Preis [€]	801,-



Werkstattwagen mit
4 Schubladen
1 Stahlschrank
3x Schlitzplatten

Artikel-Nr.	07-4361S3
Wagen	wie Seite 30 beschrieben
Außenmaß [mm] LxBxH	111x600x1900
Wandhöhe [mm]	1040
Ausführung	3x Modulschlitzplatte
Eigengewicht [kg]	80
Preis [€]	867,-

Dieses Einteilungsset nur für Art.-Nr.:
07-4306L2 / 07-4306L2S1 /
07-4308L2S1 / 07-4307L2S1 und
Wagen Seite 32



Schubladeneinteilungsset für
4 Schublade mit 2 Längs- und
6 Quertrennblechen
60 mm hoch
Art.-Nr.: 07-4309
Preis: 92,- €

Dieses Einteilungsset nur für Art.-Nr.:
07-4361L1 / 07-4361L2 / 07-4361S3

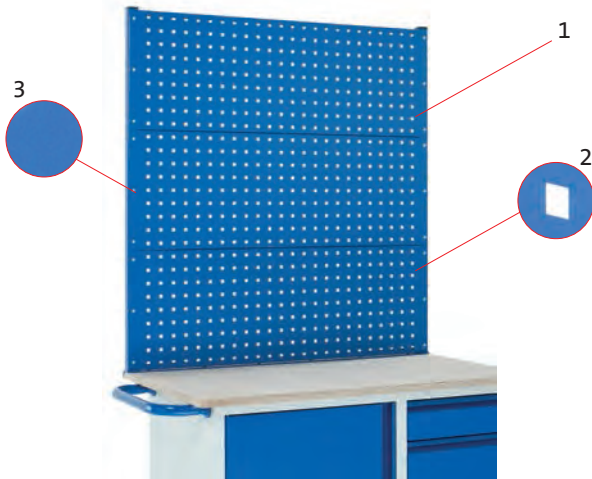


Schubladeneinteilungsset für
1 Schublade mit 1 Längs- und
4 Quertrennblechen
60 mm hoch
Art.-Nr.: 07-4311
Preis: 31,- €

Multiwand - Aufbauten

Multiwand - Lochblechplatten

Für Tisch- /Werkstattwagen auf Seiten 28, 31,32 und 33 einsetzbar



- 1 Lochplatte aus Stahlblech t = 1,25 mm
- 2 Quadratlochung 10/10 mm, Lochabstand Mitte/Mitte 38 mm
- 3 Pulverbeschichtung RAL 5010 enzianblau

Produktinfo:

Diese Lochplatten sind vor allem für Arbeitsplätze bestimmt, an denen sowohl Werkzeug als auch Kleinteile, wie Schrauben und ähnliches, griffbereit sein müssen. Sie sind auf der Rückseite mit speziell geformten Unterzügen versteift, doppelseitig angepunktet, für höchste Belastbarkeit.

Anwendungsbeispiele



	Lochplatten-Multiwand	Lochplatten-Multiwand	Lochplatten-Multiwand
Artikel-Nr.	07-4400	07-4402	07-4404
Abmessungen [mm] HxB	350x1000	1040x1000	1040x1000
Ausführung	1x Modul Lochplatte	2x Modul Lochplatten	3x Modul Lochplatten
Eigengewicht [kg]	6,5	12	15,5
Preis [€]	184,-	226,-	267,-

Zubehör Multiwand - Lochblechplatten

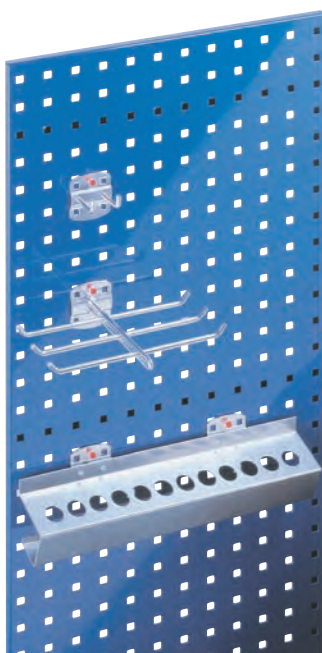


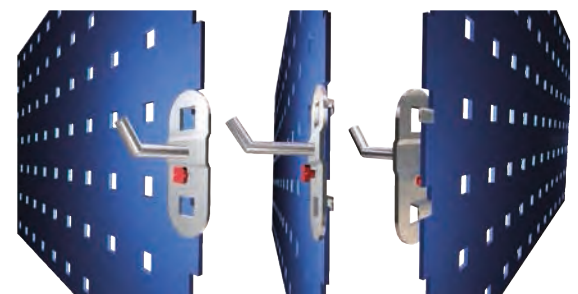
Abbildung mit Zubehör (nicht im Lieferumfang)

Modul Lochplatten lose (ohne Trägermodul)		
Artikel-Nr.	Maße (mm)	Preis [€]
3300224	500x450	34,40
3300001	1000x450	53,39
3300225	1500x450	72,39
3300226	2000x450	91,39

Universell kombinier- und einsetzbar, von der einzelnen Lochplatte an der Wand über Trennwände, Stellwände bis hin zu Werkstattschränken.

Produktinfo:

Werkzeughalter schaffen Übersicht und Ordnung. Das Programm hat für jedes Werkzeug den richtigen Halter. Robust und stabil, konzipiert für langeligen Industriellen Einsatz.



Der patente Dreh

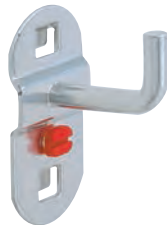
Werkzeughalter werden einfach in die Lochung eingehängt und mit kleiner Schraubendrehung fest arretiert. Sorgt für sicheren Halt.

und Zubehör

Die Werkzeughalter werden einfach in die Lochung eingehängt und mit kleiner Schraubendrehung fest arretiert. Sorgt für sicheren Halt.



Werkzeughalter mit schrägem Hakenende			
Artikel-Nr.	Maße (mm)		Preis [€]
	L	Ø	
3300100	50	6	1,70
3300101	100	6	1,77
3300102	150	6	1,96
3300103	200	6	2,17



Werkzeughalter mit senkrechtem Hakenende			
Artikel-Nr.	Maße (mm)		Preis [€]
	L	Ø	
3300104	35	6	1,69
3300105	75	6	1,75
3300106	125	6	1,90



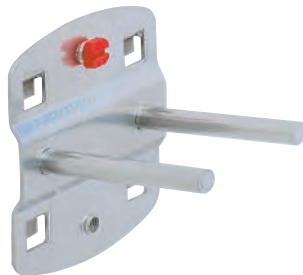
Werkzeughalter mit geradem Dorn einfach			
Artikel-Nr.	Maße (mm)		Preis [€]
	L	Ø	
3300107	50	6	1,61
3300108	100	6	1,71
3300109	150	6	1,81



Schräghaken für Nüsse und Steckschlüssel			
Artikel-Nr.	Maße (mm)		Preis [€]
	L	Ø	
3300110	14/40	6	2,05



Doppelter Werkzeughalter mit senkrechtem Hakenende			
Artikel-Nr.	Maße (mm)		Preis [€]
	L	Ø	
3300009	35	6	3,27
3300111	50	6	3,46
3300112	75	6	3,62
3300113	150	6	3,96



Doppelter Werkzeughalter mit geradem Dorn			
Artikel-Nr.	Maße (mm)		Preis [€]
	L	Ø	
3300114	50	6	3,09
3300115	100	6	3,27
3300116	150	6	3,43



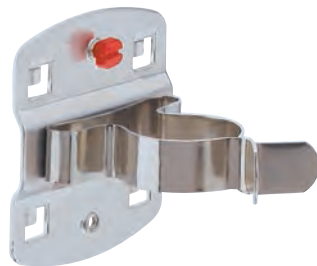
Zangenhalter			
Artikel-Nr.	Maße (mm)		Preis [€]
	B	T	
3300117	35	20	3,62
3300013	55	20	3,79
3300119	75	20	4,07



Grundplatte für individuelle Lösungen		
Artikel-Nr.	Ausführung	Preis [€]
3300120	klein	1,34
3300121	groß	1,60



Werkzeugklemme, einfach, kleine Grundplatte			
Artikel-Nr.	Maße (mm)		Preis [€]
	L	Ø	
3300122	6		2,49
3300123	10		2,59
3300124	13		2,64
3300125	16		2,65
3300126	19		2,85



Werkzeugklemme, einfach, große Grundplatte			
Artikel-Nr.	Maße (mm)		Preis [€]
	L	Ø	
3300008	25		4,39
3300127	28		5,09
3300128	32		5,63



Doppelte Werkzeugklemme			
Artikel-Nr.	Maße (mm)		Preis [€]
	L	Ø	
3300129	6		3,62
3300130	10		3,79
3300131	13		3,96
3300132	16		4,08
3300133	19		4,30

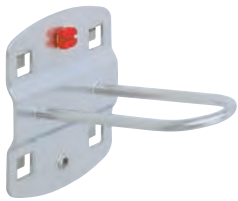


Magnethalter			
Artikel-Nr.	Maße (mm)		Preis [€]
	L	Ø	
3300134	40		17,15

Achtung:
Preise für Zubehör nur frei Haus in Verbindung mit einer Lochplatten-Multiwand.
Bei Einzelbestellung ohne Lochplatten-Multiwand berechnen wir 9,90 € Portokosten

Multiwand - Aufbauten

Die Werkzeughalter werden einfach in die Lochung eingehängt und mit kleiner Schraubendrehung fest arretiert. Sorgt für sicheren Halt.



Rundhalter

Artikel-Nr.	Maße (mm)		Preis [€]
	L	B	
3300135	65	25	4,57



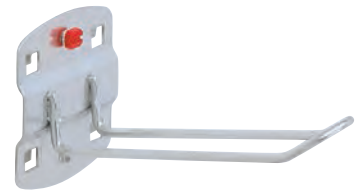
Maschinenhalter

Artikel-Nr.	Maße (mm)		Preis [€]
	Innen	Ø	
3300007	40	7,46	
3300136	60	8,15	
3300137	80	8,98	



Rohrhalter auch für Schläuche, Kabel, usw.

Artikel-Nr.	Maße (mm)		Preis [€]
	B	Ø	
3300138	35	60	7,76
3300139	35	100	8,24



Werkzeughalter für SB-Verpackungen

Artikel-Nr.	Maße (mm)		Preis [€]
	L	B	
3300140	125	30	3,88



Werkzeughalter 3-fach

Artikel-Nr.	Maße (mm)		Preis [€]
	L	B	
3300141	150	45	7,02



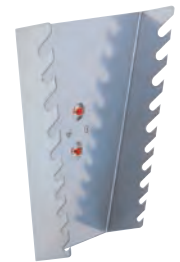
Kabelhalter Hakenende 50 mm hoch

Artikel-Nr.	Maße (mm)		Preis [€]
	L	B	
3300142	150	37	7,67
3300143	200	37	8,19



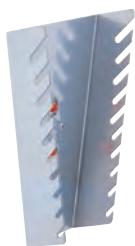
Werkzeughalter 6-fach

Artikel-Nr.	Maße (mm)		Preis [€]
	L	B	
3300144	140	240	18,46



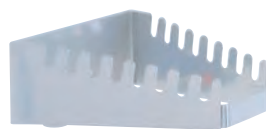
Ringschlüsselhalter senkrecht für 10 Schlüssel

Artikel-Nr.	Maße (mm)		Preis [€]
	H x B x T		
3300002	255x225/125x50		17,15



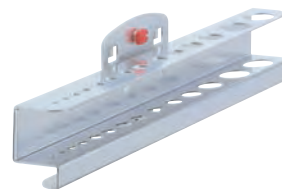
Schraubenschlüsselhalter senkrecht für 10 Schlüssel

Artikel-Nr.	Maße (mm)		Preis [€]
	H x B x T		
3300145	220x145/175x50		16,89



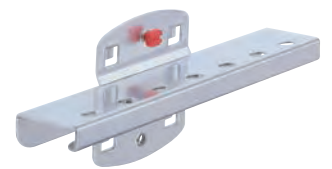
Schraubenschlüsselhalter waagrecht für 8 Schlüssel

Artikel-Nr.	Maße (mm)		Preis [€]
	H x B x T		
3300146	50x130/60x150		12,73



Bohrer- / Innensechskanthalter (div. Ø)

Artikel-Nr.	Maße (mm)		Preis [€]
	H x B x T		
	Für 14 Teile		
3300148	35x200x30		12,84
	Für 28 Teile		
3300149	35x390x30		20,40



Bitthalter für 7 Bits

Artikel-Nr.	Maße (mm)		Preis [€]
	H x B x T		
3300150	10x150x35		11,98

Achtung:

Preise für Zubehör nur frei Haus in Verbindung mit einer Lochplatten-Multiwand.

Bei Einzelbestellung ohne Lochplatten-Multiwand berechnen wir 9,90 € Portokosten.

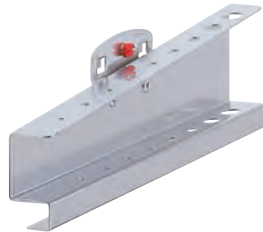
und Zubehör

Die Werkzeughalter werden einfach in die Lochung eingehängt und mit kleiner Schraubendrehung fest arretiert. Sorgt für sicheren Halt.



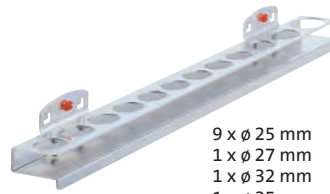
Schraubendreherhalter

Artikel-Nr.	Maße (mm)		Preis [€]
	H x B x T		
	Für 6 Teile		
3300151	40x200x30		11,19
	Für 12 Teile		
3300003	40x390x30		16,29



Innensechskanthalter Ø 1 - 11 mm für 9 Schlüssel

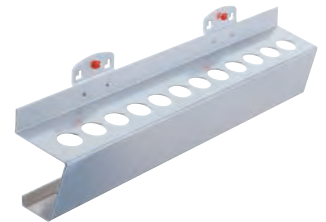
Artikel-Nr.	Maße (mm)		Preis [€]
	H x B x T		
3300004	50/70x200x25		13,55



9 x Ø 25 mm
1 x Ø 27 mm
1 x Ø 32 mm
1 x Ø 35 mm

Nusshalter für 12 Nüsse

Artikel-Nr.	Maße (mm)		Preis [€]
	H x B x T		
3300152	30x390x45		22,05



Werkzeughalter für MK-2 und MK-3

Artikel-Nr.	Maße (mm)		Preis [€]
	H x B x T		
	MK-2 (15x Ø 17 mm)		
3300153	85x395x60		22,62
	MK-3 (12x Ø 23 mm)		
3300154	85x395x60		22,62



Lagersichtkastenhalter für Kastengröße 8

Artikel-Nr.	Maße (mm)		Preis [€]
	L x H		
	Für 5 Kästen		
3300010	550x38		17,15
	Für 9 Kästen		
3300155	990x38		23,49



Lagersichtkästen Größe 8

Artikel-Nr.	Maße (mm)		Preis [€]
	L x B x H		
	85x105x45		
3300156	Farbe grün		1,-
3300157	Farbe blau		1,-
3300158	Farbe rot		1,-
3300159	Farbe gelb		1,-



Lagersichtkastenhalter für Kastengröße 7

Artikel-Nr.	Maße (mm)		Preis [€]
	L x H		
	Für 5 Kästen		
3300160	550x58		16,89
	Für 9 Kästen		
3300161	990x58		22,39



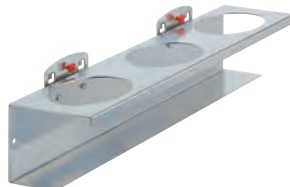
Lagersichtkästen Größe 7

Artikel-Nr.	Maße (mm)		Preis [€]
	L x B x H		
	160x105x75		
3300162	Farbe grün		1,79
3300011	Farbe blau		1,79
3300163	Farbe rot		1,79
3300164	Farbe gelb		1,79



Dosenhalter 1-fach

Artikel-Nr.	Maße (mm)		Preis [€]
	B	Ø	
3300005	100	70	13,20



Dosenhalter 3-fach

Artikel-Nr.	Maße (mm)		Preis [€]
	B	Ø	
3300165	300	70	24,70



Werkzeugaufnahme zum Selbstbohren
Aufnahme:
120/390 x 45 mm

Werkzeugaufnahme zum Selbstbohren

Artikel-Nr.	Maße (mm)		Preis [€]
	L	B	
3300166	120	45	27,99
3300167	390	45	46,23



Ablagebox

Artikel-Nr.	Maße (mm)		Preis [€]
	H x B x T		
3300168	55x320x135		24,95

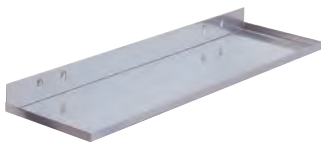
Achtung:

Preise für Zubehör nur frei Haus in Verbindung mit einer Lochplatten-Multiwand.

Bei Einzelbestellung ohne Lochplatten-Multiwand berechnen wir 9,90 € Portokosten.

Multiwand - Aufbauten

Die Werkzeughalter werden einfach in die Lochung eingehängt und mit kleiner Schraubendrehung fest arretiert. Sorgt für sicheren Halt.



**Ablageplatte Aufkantung 3-seitig
ca. 12 mm**

Artikel-Nr.	Maße (mm)		Preis [€]
	B	T	
3300006	350	125	14,64
3300169	445	150	20,51



Schlauchhalter

Artikel-Nr.	Maße (mm)		Preis [€]
	B	T	
3300170	230	125	32,34



**Abrollhalter Kern-Ø min. 22 mm,
max. Rollenbreite 295 mm**

Artikel-Nr.	Maße (mm)		Preis [€]
	H x B x T		
3300171	120x355x100		29,31



**Papierabroller für Rollenbreite 300 mm,
mit glattem Schneidmesser**

Artikel-Nr.	Maße (mm)		Preis [€]
	H x B x T		
3300172	310x384x220		86,04

Achsdurchmesser 20 mm mit glattem Schneidmesser. Max. Rollen-Ø 220 mm



Schleifpapier-Abrollhalter

Artikel-Nr.	Maße (mm)		Preis [€]
	H x B x T		
3300173	170x370x320		132,12

Von 2 Rollen B-120 mm bis
max. 4 Rollen B-55 mm



Prospekthalter für Flyer 100 x 210 mm

Artikel-Nr.	Maße (mm)		Preis [€]
	H x B x T		
3300174	100x100x100		17,24



Memobox für Haftnotizblöcke

Artikel-Nr.	Maße (mm)		Preis [€]
	B	T	
3300175	75	50	7,67



Prospekthalter DIN A5

Artikel-Nr.	Maße (mm)		Preis [€]
	H	B	
3300176	lichtgrau	210x150	14,94
	enzianblau	210x150	
3300177	enzianblau	210x150	14,94



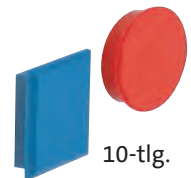
Formularhalter DIN A4

Artikel-Nr.	Maße (mm)		Preis [€]
	H	B	
3300178	lichtgrau	310x220	18,46
	enzianblau	310x220	
3300012	enzianblau	310x220	18,46



Prospekthalter DIN A4

Artikel-Nr.	Maße (mm)		Preis [€]
	H	B	
3300179	lichtgrau	310x220	16,89
	enzianblau	310x220	
3300180	enzianblau	310x220	16,89



10-tlg.

**Magnete als Dokumentenhalter,
rund oder eckig, 10-teilig**

Artikel-Nr.	Preis [€]	
	Set rund	Set eckig
3300181	Farbe blau	14,12
3300182	Farbe rot	14,12
3300183	Farbe blau	16,20
	Farbe rot	16,20
3300184	Farbe rot	16,20

Achtung:

Preise für Zubehör nur frei Haus in Verbindung mit einer Lochplatten-Multiwand.

Bei Einzelbestellung ohne Lochplatten-Multiwand berechnen wir 9,90 € Portokosten.

und Zubehör

Die Werkzeughalter werden einfach in die Lochung eingehängt und mit kleiner Schraubendrehung fest arretiert. Sorgt für sicheren Halt.



Werkzeughalter Sortiment 10-teilig

7x Werkzeughalter mit schrägem Ende	
2x Doppelter Werkzeughalter	
1x Werkzeugklemme	
Artikel-Nr.	3300185
Preis [€]	21,02



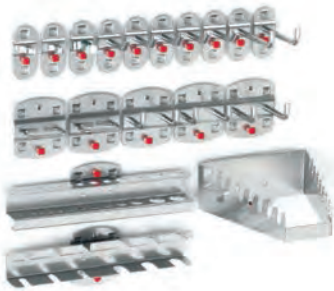
Werkzeughalter Sortiment 12-teilig

4x Werkzeughalter mit senkr. Ende	
3x Doppelter Werkzeughalter	
1x Zangenhalter	
1x Maschinenhalter	
3x Werkzeughalter mit schrägem Ende	
Artikel-Nr.	3300186
Preis [€]	32,94



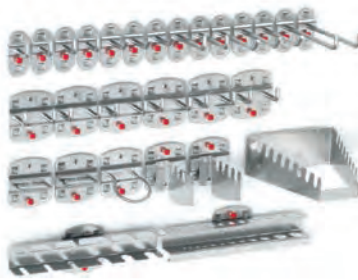
Werkzeughalter Sortiment 15-teilig

8x Werkzeughalter mit schrägem Ende	
3x Doppelter Werkzeughalter	
1x Werkzeugklemme	
1x Schraubendreherhalter	
1x Schraubenschlüsselhalter	
1x Maschinenhalter	
Artikel-Nr.	3300187
Preis [€]	57,37



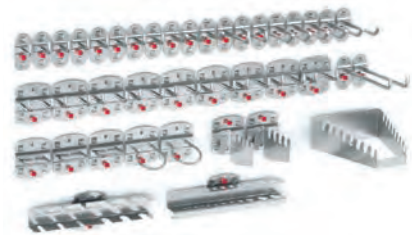
Werkzeughalter Sortiment 18-teilig

5x Werkzeughalter mit schrägem Ende	
2x Werkzeughalter mit senkr. Ende	
3x Doppelter Werkzeughalter	
3x Werkzeugklemme	
2x Zangenhalter	
1x Bohrerhalter	
1x Schraubenschlüsselhalter	
1x Schraubendreherhalter	
Artikel-Nr.	3300188
Preis [€]	74,13



Werkzeughalter Sortiment 28-teilig

6x Werkzeughalter mit schrägem Ende	
8x Werkzeughalter mit senkr. Ende	
6x Doppelter Werkzeughalter	
2x Zangenhalter	
1x Maschinenhalter	
1x Schraubenschlüsselhalter	
1x Schraubendreherhalter	
1x Bohrerhalter	
2x Sägenhalter	
Artikel-Nr.	3300189
Preis [€]	111,55



Werkzeughalter Sortiment 40-teilig

9x Werkzeughalter mit schrägem Ende	
12x Werkzeughalter mit senkr. Ende	
9x Doppelter Werkzeughalter	
3x Zangenhalter	
2x Maschinenhalter	
1x Schraubenschlüsselhalter	
1x Schraubendreherhalter	
1x Bohrerhalter	
2x Sägenhalter	
Artikel-Nr.	3300190
Preis [€]	144,50

Falls Nachbestellung erforderlich



**Schraube aus Polyamid
(VE 100 Stück)**

Artikel-Nr.	3300151.1
Preis [€]	13,04

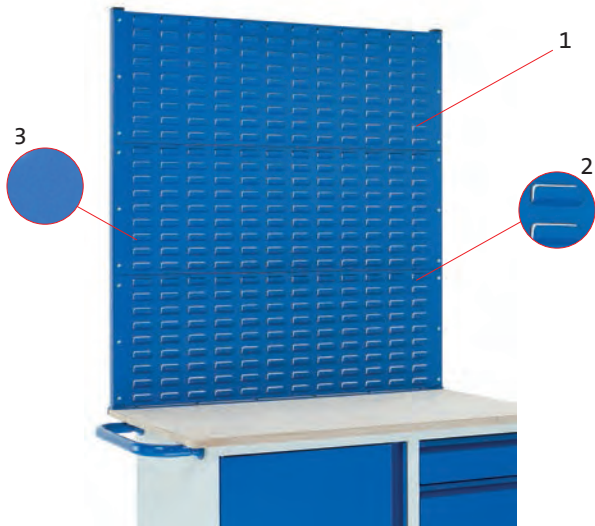
Qualität im Detail:
Original Schraube aus Polyamid
schützt auch bei mehrfachem
Umhängen der Werkzeughalter die
Lochplattenoberfläche

Achtung:
Preise für Zubehör nur frei Haus in Verbindung mit einer Lochplatten-Multiwand.
Bei Einzelbestellung ohne Lochplatten-Multiwand berechnen wir 9,90 € Portokosten.

Multiwand - Aufbauten

Multiwand – Schlitzplatten

Für Tisch- /Werkstattwagen auf Seiten 28, 31,32 und 33 einsetzbar



- 1 Schlitzplatte aus Stahlblech t = 1,25 mm
- 2 Für Sichtlagerkästen Größe 5 - 8
- 3 Pulverbeschichtung RAL 5010 enzianblau

Produktinfo:

An diese Schlitzplatten lassen sich Universalhalter, Lagersichtkästen, Stahlblechböden und viele andere Halter einfach in die Prägung der Platten einhängen. Sie sind auf der Rückseite mit speziell geformten Unterzügen versteift, doppelseitig angepunktet, für höchste Belastbarkeit.

Anwendungsbeispiele



	Schlitzplatten-Multiwand	Schlitzplatten-Multiwand	Schlitzplatten-Multiwand
Artikel-Nr.	07-4450	07-4452	07-4454
Abmessungen [mm] HxB	350x1000	1040x1000	1040x1000
Ausführung	1x Modulschlitzplatte	2x Modulschlitzplatten	3x Modulschlitzplatten
Eigengewicht [kg]	7	13	17
Preis [€]	193,-	242,-	291,-

Zubehör Multiwand - Schlitzplatten

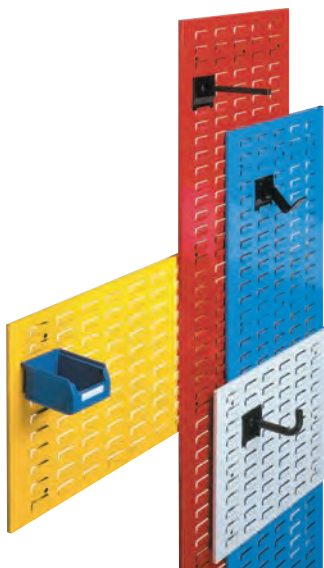


Abbildung mit Zubehör (nicht im Lieferumfang)

Modulschlitzplatten lose (ohne Trägermodul)			
	Artikel-Nr.	Maße HxB (mm)	Preis [€]
RAL 5010 enzianblau			
Breit-Format	3300227	450x500	35,72
	3300228	450x1000	55,10
	3300229	450x1500	79,29
	3300230	450x2000	98,27
Hoch-Format	3300231	1000x450	55,10
	3300232	1500x450	79,29
	3300233	2000x450	98,27

Universell kombinier- und einsetzbar, von der einzelnen Schlitzplatte an der Wand über Trennwände, Stellwände bis hin zu Werkstattschränken.

Produktinfo:

Sichtlagerkästen und Halter schaffen Übersicht und Ordnung. Das Programm sorgt für übersichtliche Werkzeuglagerung und einen schnellen Zugriff. Robust und stabil, konzipiert für langlebigen industriellen Einsatz.



Universalhalter einfach in die Schlitzprägung einhängen (Rückansicht Einhängung)

und Zubehör



Tragkraft 10 kg

Universalhalter rund			
Artikel-Nr.	Maße (mm)		Preis [€]
	L	Ø	
3300191	200	12	11,89
3300192	300	12	13,33



Tragkraft 17 kg

Universalhalter vierkant			
Artikel-Nr.	Maße (mm)		Preis [€]
	L	□	
3300193	200	15x15	10,86
3300194	300	15x15	12,72



Grundplatte als Beschriftungsfeld

Artikel-Nr.	Preis [€]
3300195	5,73



Adapter für Lochplattenwerkzeughalter an der Schlitzplatte

Artikel-Nr.	Preis [€]
3300196	6,-



Tragkraft 10 kg

Universalhalter mit Beschriftungsfeld			
Artikel-Nr.	Maße (mm)		Preis [€]
	L	Ø	
3300197	200	12	19,50



Tragkraft 17 kg

Rohrträger			
Artikel-Nr.	Maße (mm)		Preis [€]
	L	Ø	
3300198	160	20	17,15



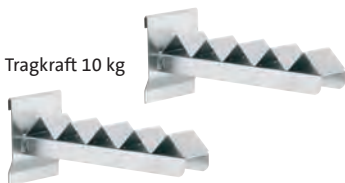
Tragkraft 17 kg

Gabelträger, lichte Weite 40 mm			
Artikel-Nr.	Maße (mm)		Preis [€]
	L	B	
3300199	200	12	16,01



Tragkraft 17 kg

Dornträger (bitte paarweise bestellen)			
Artikel-Nr.	Maße (mm)		Preis [€]
	L	B	
3300200	140	60	20,02



Tragkraft 10 kg

Wellenträger, Wellenabstand 55 mm (bitte paarweise bestellen)			
Artikel-Nr.	Maße (mm)		Preis [€]
	L	B	
3300201	200	40	33,35



Formularhalter DIN A4

Artikel-Nr.	Maße (mm)		Preis [€]
	H	B	
3300178	lichtgrau		18,46
	310	220	
3300012	310	220	18,46



Stahlboden

Artikel-Nr.	Maße (mm)		Preis [€]
	L	T	
3300203	lichtgrau		35,35
	1000	250	
3300204	3300203		35,35
	1000	250	



Stahlboden

Artikel-Nr.	Maße (mm)		Preis [€]
	L	T	
3300205	lichtgrau		27,40
	500	250	
3300206	3300205		27,40
	500	250	

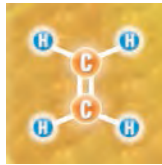
Achtung:
Preise für Zubehör nur frei Haus in Verbindung mit einer Schlitzplatten-Multiwand.
Bei Einzelbestellung ohne Schlitzplatten-Multiwand berechnen wir 9,90 € Portokosten.

Multiwand - Aufbauten - Zubehör

Die Universalhalter und Sichtlagerkästen werden einfach in die Prägungen der Schlitzplatten eingehängt.

Material:

Aus schlag- und stoßfestem Polyethylen. Temperaturbeständig von -40°C bis +80°C Beständig gegen Säuren, Öle und Laugen



Aufhängeleiste:

Bei Größe 5-8 garantiert eine spezielle Aufhängeleiste ein einfaches waagerechtes An- und Abhängen des Lagersichtkastens an den Schlitzplatten



Etikettenhalterung:

Stabile Etikettenhalterung mit Klemmwirkung



Innenseite:

Glatte Innenwände für problemlose Reinigung. Optimaler Füllungsgrad der Lagersichtkästen



Griffmulde:

Kräftige, mehrfach verstärkte Griff- und Stoßmulden an der Sichtöffnung.



Auflagedeckel:

Aus Polystyrol glasklar. Klare Sicht auf Ihre Kleinteile.



Sicheres Einhängen:

Die spezielle Konstruktion der Aufhängeleiste ermöglicht es, den Lagersichtkasten auch im befüllten Zustand absolut waagerecht an- und abzuhängen. Also kein Verschütten des Lagergutes.



Waagerecht



Senkrecht



Einrasten und fertig

DGBM geschützt



Lagersichtkästen Größe 5		
Artikel-Nr.	Maße (mm)	Preis [€]
	L x B x H	
	290x140x130	
3300207	Farbe grün	5,61
3300208	Farbe blau	5,61
3300209	Farbe rot	5,61
3300210	Farbe gelb	5,61
Etiketten		
Artikel-Nr.	Maße (mm)	Preis [€]
3300215	weiß	0,12
3300216	transparent	0,12
Auflagedeckel		
Artikel-Nr.	Maße (mm)	Preis [€]
3300221	glasklar	2,62

Lagersichtkästen Größe 6		
Artikel-Nr.	Maße (mm)	Preis [€]
	L x B x H	
	230x140x130	
3300211	Farbe grün	3,85
3300212	Farbe blau	3,85
3300213	Farbe rot	3,85
3300214	Farbe gelb	3,85
Etiketten		
Artikel-Nr.	Maße (mm)	Preis [€]
3300215	weiß	0,12
3300216	transparent	0,12
Auflagedeckel		
Artikel-Nr.	Maße (mm)	Preis [€]
3300222	glasklar	2,01

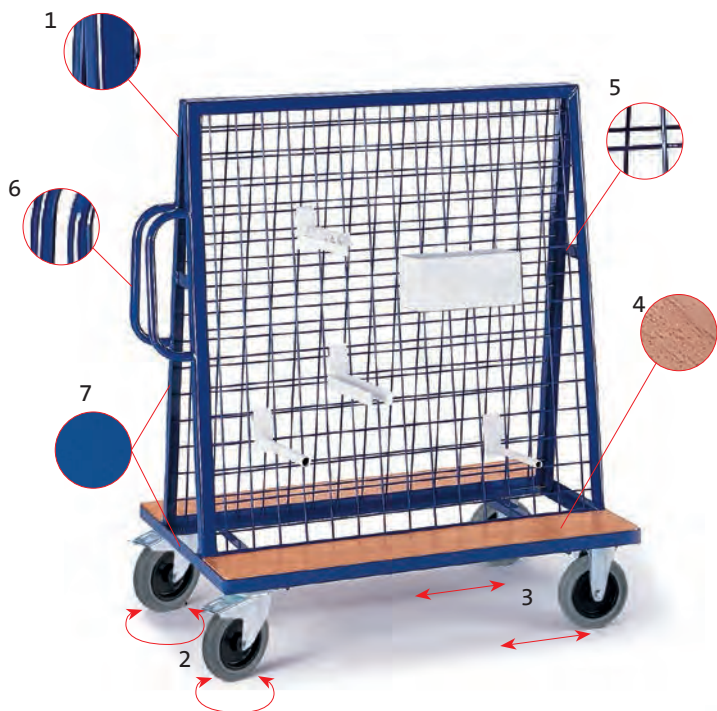
Lagersichtkästen Größe 7		
Artikel-Nr.	Maße (mm)	Preis [€]
	L x B x H	
	160x105x75	
3300162	Farbe grün	1,79
3300011	Farbe blau	1,79
3300163	Farbe rot	1,79
3300164	Farbe gelb	1,79
Etiketten		
Artikel-Nr.	Maße (mm)	Preis [€]
3300217	weiß	0,12
3300218	transparent	0,12
Auflagedeckel		
Artikel-Nr.	Maße (mm)	Preis [€]
3300223	glasklar	1,42

Lagersichtkästen Größe 8		
Artikel-Nr.	Maße (mm)	Preis [€]
	L x B x H	
	85x105x45	
3300156	Farbe grün	1,-
3300157	Farbe blau	1,-
3300158	Farbe rot	1,-
3300159	Farbe gelb	1,-
Etiketten		
Artikel-Nr.	Maße (mm)	Preis [€]
3300219	weiß	0,08
3300220	transparent	0,08

Achtung:

Preise für Zubehör nur frei Haus in Verbindung mit einer Schlitzplatten-Multiwand. Bei Einzelbestellung ohne Schlitzplatten-Multiwand berechnen wir 9,90 € Portokosten.

Werkstückwagen



- 1 Grundrahmen und Aufbau aus Winkelstahl
- 2 Lenkrollen mit TPE-Bereifung und Rillenkugellager, Gehäuse verzinkt. Radfeststeller an beiden Lenkrollen gemäß Europäischer Norm EN 1757-3
- 3 Bockrollen (nicht drehbar) mit TPE-Bereifung und Rillenkugellager, Gehäuse verzinkt
- 4 Ladefläche aus Holzwerkstoffplatte (MDF) mit Buchedekor
- 5 Gitter 75/75/5 mm
- 6 Schiebegriffe aus Stahlrohr \varnothing 26,9x1,75 mm
- 7 Pulverbeschichtung RAL 5010 enzianblau

Produktinfo:

- Fest verschweißte Stahlrohrkonstruktion
- Zum Einhängen der verschiedenen Trägerelemente
- Mit zwei Holzladeflächen je 200 mm breit
- Gitterwand 1100x1140 mm (LxH)



Werkstückwagen	
Artikel-Nr.	10-1260
Ladefläche unten [mm] LxB	2x1200x200
Außenmaß [mm] LxB	1350x800
Ladeflächenhöhe [mm]	280
Gesamthöhe [mm]	1480
Schiebegriffhöhe [mm]	1000
Tragkraft [kg]	600
Rad \varnothing [mm]	200
Eigengewicht [kg]	64
Preis [€]	469,-

Schwerer Werkstückwagen in einseitiger Ausführung mit Blechwannen zum Einhängen

- eigene Entwicklungs- und Konstruktionsabteilung
- AutoCad und SolidEdge
- Gefährdungsanalyse gemäß DIN EN 1050

Trägerelemente verschweißst, pulverbeschichtet RAL 5010 enzianblau



	Wellenträger	Rohrträger	Gabelträger
Artikel-Nr.	10-1262	10-1263	10-1264
Material	T-Stabst. Winkelst.	Rohr \varnothing 27 mm	2xFlachstahl 35/6 mm
Länge [mm]	300	300	300
Tragkraft [kg]	25	25	25
Wellenabstand [mm]	45	-	-
Gabelweite [mm]	-	-	50
Preis [€]	22,-	15,-	16,-

	Dornträger	Materialkasten
Artikel-Nr.	10-1265	10-1266
Material	Rohr \varnothing 20 mm	Blech t=2 mm
Länge [mm]	300	-
Tragkraft [kg]	20	25
Abm. LxBxH [mm]	-	300x150x80
Preis [€]	14,-	33,-

Etagen

Alle Wagen fest verschweißt! Nichts wackelt - stattdessen



- 1 Stahlrohr \varnothing 26,9 x 1,75 mm
- 2 Lenkrollen mit TPE-Bereifung und Rillenkugellager, Gehäuse verzinkt, Feststeller an den Lenkrollen gemäß Europäischer Norm EN 1757-3
- 3 Bockrollen (nicht drehbar) mit TPE-Bereifung und Rillenkugellager, Gehäuse verzinkt
- 4 Ladefläche aus Holzwerkstoffplatte (MDF) mit Buchedekor. Wände aus Holzwerkstoffplatte mit Buchedekor oder Gitter 50/50/4 mm
- 5 Rahmen aus Winkelstahl 30/30/3 mm
- 6 Pulverbeschichtung RAL 5010 enzianblau

Produktinfo:

Diese handlichen Etagenwagen sind besonders für den Lager- und Kommissionierbereich geeignet. Akten und Schriftgut lassen sich griffbereit ablegen, aufbewahren und transportieren. Die Etagenböden sind fest eingenetet und nicht herausnehmbar.



	Etagenwagen o. Wände	
Artikel-Nr.	08-7311	08-7312
Ladefläche [mm] LxB	800x500	1000x500
Außenmaß [mm] LxB	980x500	1180x500
Etagenhöhe [mm]	190/550/920	190/550/920
Schiebegriffhöhe [mm]	930	930
Gesamthöhe [mm]	1070	1070
Tragkraft [kg]	150	150
Rad \varnothing [mm]	125	125
Eigengewicht [kg]	29	35
Preis [€]	213,-	231,-



	Etagenwagen 2 Wände	
Artikel-Nr.	08-7321	08-7322
Ladefläche [mm] LxB	800x500	1000x500
Außenmaß [mm] LxB	980x500	1180x500
Etagenhöhe [mm]	190/550/920	190/550/920
Schiebegriffhöhe [mm]	930	930
Gesamthöhe [mm]	1070	1070
Tragkraft [kg]	150	150
Rad \varnothing [mm]	125	125
Eigengewicht [kg]	37	42
Preis [€]	244,-	263,-



	Etagenwagen 3 Wände	
Artikel-Nr.	08-7331	08-7332
Ladefläche [mm] LxB	800x490	1000x490
Außenmaß [mm] LxB	980x500	1180x500
Etagenhöhe [mm]	190/550/920	190/550/920
Schiebegriffhöhe [mm]	930	930
Gesamthöhe [mm]	1070	1070
Tragkraft [kg]	150	150
Rad \varnothing [mm]	125	125
Eigengewicht [kg]	43	48
Preis [€]	286,-	304,-



	Etagenwagen 2 Wände	
Artikel-Nr.	08-7341	08-7342
Ladefläche [mm] LxB	800x500	1000x500
Außenmaß [mm] LxB	980x500	1180x500
Etagenhöhe [mm]	190/550/920	190/550/920
Schiebegriffhöhe [mm]	930	930
Gesamthöhe [mm]	1070	1070
Tragkraft [kg]	150	150
Rad \varnothing [mm]	125	125
Eigengewicht [kg]	32	37
Preis [€]	244,-	258,-



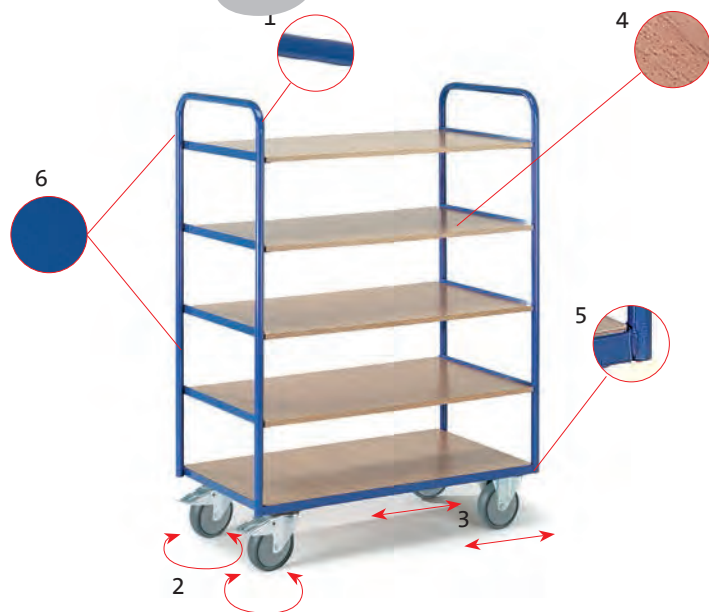
	Etagenwagen 3 Wände	
Artikel-Nr.	08-7351	08-7352
Ladefläche [mm] LxB	800x490	1000x490
Außenmaß [mm] LxB	980x500	1180x500
Etagenhöhe [mm]	190/550/920	190/550/920
Schiebegriffhöhe [mm]	930	930
Gesamthöhe [mm]	1070	1070
Tragkraft [kg]	150	150
Rad \varnothing [mm]	125	125
Eigengewicht [kg]	35	40
Preis [€]	277,-	295,-

Unsere Bürowagen für den speziellen Einsatz im Büro finden Sie ab Seite 84



Wagen

Stabilität! Alle Sondergrößen möglich! Keine Selbstmontage



- 1 Stahlrohr \varnothing 26,9 x 1,75 mm
- 2 Lenkrollen mit TPE-Bereifung und Rillenkugellager, Gehäuse verzinkt, Feststeller an den Lenkrollen gemäß Europäischer Norm EN 1757-3
- 3 Bockrollen (nicht drehbar) mit TPE-Bereifung und Rillenkugellager, Gehäuse verzinkt
- 4 Ladefläche aus Holzwerkstoffplatte (MDF) mit Buchedekor oder Holzwerkstoffplatte (MDF) mit Buchedekor und Randleisten aus massivem Holz
- 5 Rahmen aus Winkelstahl 30/30/3 mm
- 6 Pulverbeschichtung RAL 5010 enzianblau

Produktinfo:

Ladeflächen: bei Böden 800x500 mm bzw. 1000x600 mm
 bei Kästen 775x475 mm bzw. 1000x575 mm
 Kastenhöhe: 20 mm
 Etagenhöhen: bei 3 Böden 235/750/1310 mm
 bei 5 Böden 235/480/750/1030/1310 mm

Etagenböden fest eingietet und nicht herausnehmbar.
 Max. Belastung pro Etagenboden oder -kasten: 50 kg.



	Etagenwagen/Böden	
Artikel-Nr.	08-7235	08-7236
Ladefläche [mm] LxB	800x500	1000x600
Außenmaß [mm] LxB	860x500	1060x600
Etagenabstände [mm]	520	520
Gesamthöhe [mm]	1500	1500
Tragkraft [kg]	250	250
Rad \varnothing [mm]	160	160
Eigengewicht [kg]	39	51
Preis [€]	286,-	308,-

	Etagenwagen/Kästen	
Artikel-Nr.	08-7245	08-7246
Ladefläche [mm] LxB	775x475	1000x575
Außenmaß [mm] LxB	860x500	1090x600
Etagenabstände [mm]	500	500
Gesamthöhe [mm]	1500	1500
Tragkraft [kg]	250	250
Rad \varnothing [mm]	160	160
Eigengewicht [kg]	43	55
Preis [€]	423,-	466,-

	Etagenwagen/Böden	
Artikel-Nr.	08-7255	08-7256
Ladefläche [mm] LxB	800x500	1000x600
Außenmaß [mm] LxB	860x500	1060x600
Etagenabstände [mm]	260	260
Gesamthöhe [mm]	1500	1500
Tragkraft [kg]	250	250
Rad \varnothing [mm]	160	160
Eigengewicht [kg]	51	63
Preis [€]	354,-	406,-

	Etagenwagen/Kästen	
Artikel-Nr.	08-7265	08-7266
Ladefläche [mm] LxB	775x475	1000x575
Außenmaß [mm] LxB	860x500	1090x600
Etagenabstände [mm]	240	240
Gesamthöhe [mm]	1500	1500
Tragkraft [kg]	250	250
Rad \varnothing [mm]	160	160
Eigengewicht [kg]	57	69
Preis [€]	539,-	591,-



	Etagenwagen/Böden	
Artikel-Nr.	08-7371	08-7372
Ladefläche [mm] LxB	1000x700	1200x800
Außenmaß [mm] LxB	1190x700	1390x800
Etagenhöhe [mm]	280/var.	280/var.
Schiebegriffhöhe [mm]	1000	1000
Gesamthöhe [mm]	1200	1200
Tragkraft [kg]	500	500
Rad \varnothing [mm]	200	200
Eigengewicht [kg]	39	48
Preis [€]	341,-	386,-
Art.-Nr. für Boden/Kasten	08-7371B	08-7372B
Preis für Boden/Kasten	39,-	45,-

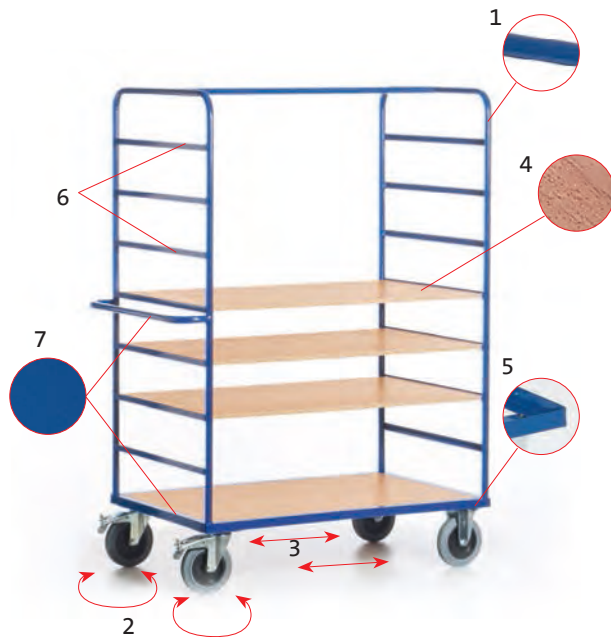


	Etagenwagen/Kästen	
Artikel-Nr.	08-7361	08-7362
Ladefläche [mm] LxB	975x675	1175x775
Außenmaß [mm] LxB	1190x700	1390x800
Etagenhöhe [mm]	280/var.	280/var.
Schiebegriffhöhe [mm]	1000	1000
Gesamthöhe [mm]	1200	1200
Tragkraft [kg]	500	500
Rad \varnothing [mm]	200	200
Eigengewicht [kg]	41	50
Preis [€]	441,-	511,-
Art.-Nr. für Boden/Kasten	08-7361K	08-7362K
Preis für Boden/Kasten	57,-	65,-

- Etagenböden variabel in Teilung von 100 mm einsetzbar.
- Grundmodell **ohne** Etagenböden.
- Etagenböden und Grundboden wahlweise als Böden oder Kästen ausgeführt.
- Etagenböden bzw. -kästen einzeln nachrüstbar.
- Max. Belastung pro Etagenboden oder -kasten: 80 kg

Etagen

Alle Wagen fest verschweißt! Nichts wackelt - stattdessen



- 1 Stahlrohr \varnothing 26,9 x 1,75 mm
- 2 Lenkrollen mit TPE-Bereifung und Rillenkugellager, Gehäuse verzinkt, Feststeller an den Lenkrollen gemäß Europäischer Norm EN 1757-3
- 3 Bockrollen (nicht drehbar) mit TPE-Bereifung und Rillenkugellager, Gehäuse verzinkt
- 4 Ladefläche aus Holzwerkstoffplatte (MDF) mit Buchedekor
- 5 Profilstahlrahmen aus Winkelstahl und Quadratrohr
- 6 Ladeflächenauflagen aus Winkelstahl 25/25/3 mm
- 7 Pulverbeschichtung RAL 5010 enzianblau



	Hohe Etagenwagen	
Artikel-Nr.	08-7607	08-7608
Grund-Ladefläche [mm] LxB	1000x700	1200x800
Etagen-Ladefläche [mm] LxB	1000x640	1200x740
Außenmaß [mm] LxB	1200x700	1400x800
Etagenhöhe [mm]	280/680/1080/1480	
Schiebegriffhöhe [mm]	1060	1060
Tragkraft [kg]	600	600
Rad \varnothing [mm]	200	200
Eigengewicht [kg]	71	87
Preis [€]	427,-	450,-

	Hohe Etagenwagen/Gitter	
Artikel-Nr.	08-7617	08-7618
Grund-Ladefläche [mm] LxB	1000x700	1200x800
Etagen-Ladefläche [mm] LxB	1000x640	1200x740
Außenmaß [mm] LxB	1200x700	1400x800
Etagenhöhe [mm]	280/680/1080/1480	
Schiebegriffhöhe [mm]	1060	1060
Tragkraft [kg]	600	600
Rad \varnothing [mm]	200	200
Eigengewicht [kg]	75	93
Preis [€]	455,-	491,-

Produktinfo:

Die drei Etagenböden sind herausnehmbar. Bei den Etagenwagen ohne Gitter sind stirnseitig zwischen den einzelnen Etagen zusätzliche Winkelauflagen eingeschweißt, um dort zusätzliche oder die bereits vorhandenen Etagenböden einlegen zu können. Die Etagenwagen mit Gitter haben stirnseitig eine Teilung von 100/100/5 mm und längsseitig eine Teilung von 200/150/5 mm. Die Gesamthöhe der Wagen beträgt ca. 1880 mm.

Max. Belastung pro losem Boden: 80 kg



	Hohe Etagenwagen	
Artikel-Nr.	08-7627	08-7628
Ladefläche [mm] LxB	1000x700	1200x800
Außenmaß [mm] LxB	1200x700	1400x800
Ladeflächenhöhe [mm]	280	280
Schiebegriffhöhe [mm]	1060	1060
Tragkraft [kg]	600	600
Rad \varnothing [mm]	200	200
Eigengewicht [kg]	45	54
Preis [€]	424,-	450,-

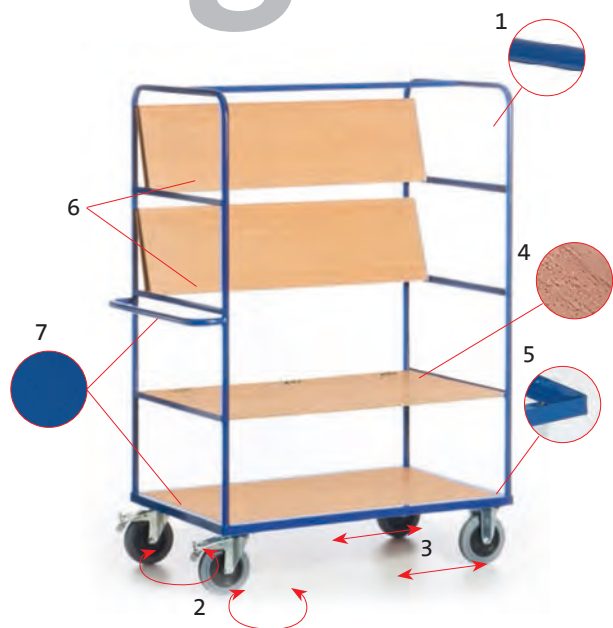
	Etagenböden mit Halterung	
Artikel-Nr.	08-7621	08-7622
Ladefläche [mm] LxB	1000x640	1200x740
Außenmaß [mm] LxB	-	-
Ladeflächenhöhe [mm]	-	-
Schiebegriffhöhe [mm]	-	-
Tragkraft [kg]	50	50
Rad \varnothing [mm]	-	-
Eigengewicht [kg]	10	13
Preis [€]	52,-	61,-

Etagenwagen wie oben beschrieben, jedoch:

- Grundmodell **ohne lose** Etagenböden
- Etagenböden variabel mit Teilung von 100 mm in Gitterstirnwände einhängbar
- Gittermaschung stirnseitig 100/100/5 mm
- Gittermaschung längsseitig 200/150/5 mm
- Etagenböden einzeln nachrüstbar
- Max. Belastung pro Etagenboden: 80 kg
- Einhängbare Vorderwand als Zubehör lieferbar, Preis auf Anfrage

wagen

Stabilität! Alle Sondergrößen möglich! Keine Selbstmontage!



- 1 Stahlrohr \varnothing 26,9 x 1,75 mm
- 2 Lenkrollen mit TPE-Bereifung und Rillenkugellager, Gehäuse verzinkt, Feststeller an den Lenkrollen gemäß Europäischer Norm EN 1757-3
- 3 Bockrollen (nicht drehbar) mit TPE-Bereifung und Rillenkugellager, Gehäuse verzinkt
- 4 Ladefläche aus Holzwerkstoffplatte (MDF) mit Buchedekor
- 5 Profilstahlrahmen aus Winkelstahl und Quadratrohr
- 6 Ladeflächenauflagen aus Winkelstahl 25/25/3 mm
- 7 Pulverbeschichtung RAL 5010 enzianblau



Produktinfo:

Die schnelle und bequeme Lösung beim Kommissionieren verschieden großer Artikel. Die gerade nicht benötigten Ladeflächen werden mit einem Handgriff mittig gefaltet und hochgeklappt. So entfällt das Herausheben, Zwischenlagern und Hereinheben der schweren Etagen. Alle Ladeflächen sind immer am Wagen, gehen nicht verloren und müssen nicht erst gesucht werden. Die Etagenwagen mit Gitter haben stirnseitig eine Teilung von 100/100/5 mm und längsseitig eine Teilung von 200/150/5 mm. Die Gesamthöhe der Wagen beträgt ca. 1880 mm.



Max. Belastung pro faltbarem Boden: 80 kg



Paketwagen wie oben beschrieben, jedoch:

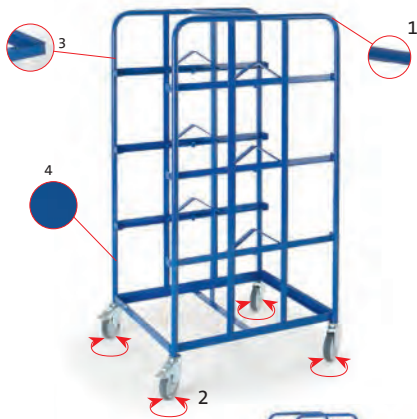
- wahlweise mit Längswänden lieferbar
- nur mit Grundboden
- Etagenböden nicht nachrüstbar
- Nutzhöhe: 1600 mm
- Gesamthöhe: 1880 mm
- Längswände einhängbar
- Stirnwände fest auf Grundrahmen geschweißt

Artikel-Nr.	Hohe Klapp-Etagenwagen		Hohe Gitter Klapp-Etagenwagen	
	08-7807	08-7808	08-7817	08-7818
Grund-Ladefläche [mm] LxB	1000x800	1200x800	1000x800	1200x800
Etagen-Ladefläche [mm] LxB	1000x740	1200x740	1000x740	1200x740
Außenmaß [mm] LxB	1200x800	1400x800	1200x800	1400x800
Etagenhöhe [mm]	280/680/1080/1480		280/680/1080/1480	
Schiebegriffhöhe [mm]	1060	1060	1060	1060
Tragkraft [kg]	600	600	600	600
Rad \varnothing [mm]	200	200	200	200
Eigengewicht [kg]	77	84	85	91
Preis [€]	469,-	491,-	497,-	533,-

Artikel-Nr.	Paketwagen offen		Paketwagen/1 Längswand		Paketwagen/2 Längs-	
	08-7637	08-7638	08-7639	08-7640	08-7641	08-7642
Ladefläche [mm] LxB	1000x700	1200x800	1000x670	1200x770	1000x640	1200x740
Außenmaß [mm] LxB	1200x700	1400x800	1200x700	1400x800	1200x700	1400x800
Ladeflächenhöhe [mm]	280	280	280	280	280	280
Schiebegriffhöhe [mm]	1060	1060	1060	1060	1060	1060
Tragkraft [kg]	600	600	600	600	600	600
Rad \varnothing [mm]	200	200	200	200	200	200
Eigengewicht [kg]	53	63	68	78	83	93
Preis [€]	304,-	328,-	403,-	431,-	502,-	534,-

Beistell- und Kom

Alle Wagen fest verschweißt! Nichts wackelt - stattdessen



- 1 Stahlrohr \varnothing 26,9 x 1,75 mm
- 2 4 x Lenkrollen mit TPE-Bereifung und Rillenkugellager, Gehäuse verzinkt, Feststeller an den Lenkrollen gemäß Europäischer Norm EN 1757-3
- 3 Ladeflächen zur Aufnahme von Kunststoffkästen
Bei Art.-Nr. 16-4400 Auflageebene 3-seitig mit Rand aus Winkelstahl 30/30/3 mm. Bei Art.-Nr. 16-4410 Etagen in Waagrecht- oder Schrägstellung nutzbar (Bodenebene waagrecht).
- 4 Pulverbeschichtung RAL 5010 enzianblau

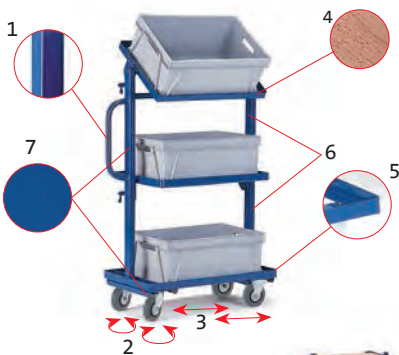


	Kommissionierwagen 5 Ladeflächen	Kommissionierwagen 4 doppelseitige Ladeflächen
--	-------------------------------------	--

Artikel-Nr.	16-4400	16-4410
Ladefläche [mm] LxB	610x410	2x 610x410
Außenmaß [mm] LxB	710x575	850x755
Gesamthöhe [mm]	1570	1520
Etagenhöhen [mm]	270/520/770/1020/1270	185/505/855/1205
Anzahl Ladeflächen	5	2x 4
Tragkraft [kg]	150	250
Rad- \varnothing [mm]	125	125
Eigengewicht [kg]	24	43
Preis [€]	298,-	339,-



Abb. mit Zubehör



- 1 Stahlkonstruktion aus Winkelstahl, Rechteckrohr und Stahlrohr
- 2 Lenkrollen mit TPE-Bereifung und Rillenkugellager, Gehäuse verzinkt, Feststeller an den Lenkrollen gemäß Europäischer Norm EN 1757-3
- 3 Bockrollen (nicht drehbar) mit TPE-Bereifung und Rillenkugellager, Gehäuse verzinkt
- 4 Ladefläche aus Holzwerkstoffplatte (MDF) mit Buchedekor oder offener Rahmen für Euro-Kunststoffkästen
- 5 Rahmen aus Winkelstahl 40/40/4 mm
- 6 Etagenböden wahlweise fest oder neigbar aus Winkelstahl 30/30/3 mm
- 7 Pulverbeschichtung RAL 5010 enzianblau



	Beistellwagen fest	
Artikel-Nr.	16-4340	16-4341
Ladefläche [mm] LxB	620x410	620x410
Außenmaß [mm] LxB	950x420	950x420
Etagenhöhe [mm]	180/670/1150	180/670/1150
Etagenböden	offen	Holz
Tragkraft [kg]	200	200
Rad \varnothing [mm]	125	125
Eigengewicht [kg]	22	30
Preis [€]	230,-	252,-

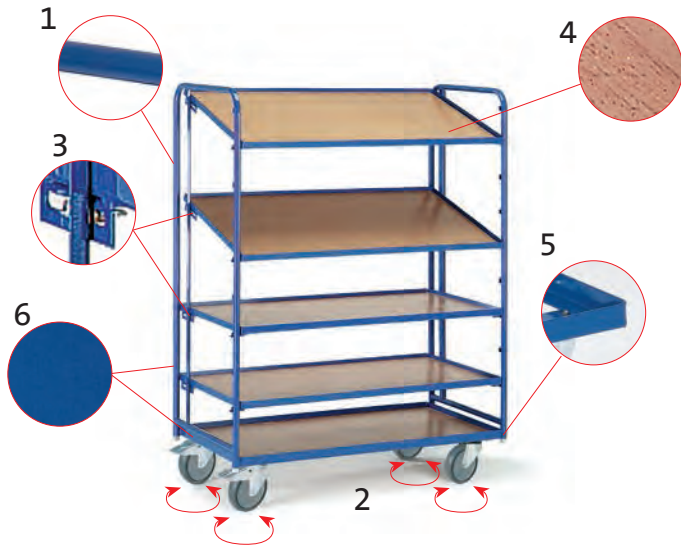
	Beistellwagen Neigböden	
Artikel-Nr.	16-4330	16-4331
Ladefläche [mm] LxB	620x410	620x410
Außenmaß [mm] LxB	950x420	950x420
Etagenhöhe [mm]	180/670/1150	180/670/1150
Etagenböden	offen	Holz
Tragkraft [kg]	200	200
Rad \varnothing [mm]	125	125
Eigengewicht [kg]	26	34
Preis [€]	322,-	349,-

Produktinfo:

Beistellwagen wahlweise mit festen oder neigbaren Etagenböden. Bei der neigbaren Variante lassen sich die obere und mittlere Ladefläche nach beiden Seiten um 15° und 30° neigen. Arretierung mittels Federriegel. Dies ermöglicht ein ergonomisches Arbeiten an verschiedensten Arbeitsplätzen. Passende Kunststoffkästen finden Sie auf der Seite 49 (nicht im Lieferumfang enthalten).

missionierwagen

Stabilität! Alle Sondergrößen möglich! Keine Selbstmontage!



- 1 Stahlrohr \varnothing 26,9 x 1,75 mm
- 2 4 x Lenkrollen mit TPE-Bereifung und Rillenkugellager, Gehäuse verzinkt, 2 x Feststeller an den Lenkrollen gemäß Europäischer Norm EN 1757-3
- 3 Etagenböden variabel einhängbar und stufenlos bis 20° verstellbar, Etagenböden jederzeit nachrüstbar (siehe Tabelle)
- 4 Ladefläche aus Holzwerkstoffplatte (MDF) mit Buchedekor
- 5 Rahmen Grundboden aus Winkelstahl 40/40/4 mm, Rahmen Etagenböden aus Winkelstahl 30/30/3 mm
- 6 Pulverbeschichtung RAL 5010 enzianblau

Produktinfo:

Die Fixierung der Einlegeböden ist in Abständen von 50 mm möglich. Über eine Flügelmutter lassen sich die Böden stufenlos bis 20° neigen. Der überstehende Rand ist je nach Ausführung 15 mm (mit Holzboden) oder 25 mm (offener Rahmen). Im Lieferumfang sind zwei Einlegeböden und ein Grundboden enthalten. Die Tragkraft pro Einlegeboden beträgt max. 60 kg.

Lieferumfang: 2 Etagenböden + Grundboden



	Eurokastenwagen		
Artikel-Nr.	16-4332	16-4335	16-4342
Ladefläche [mm] LxB	410x620	820x620	1240x620
Außenmaß [mm] LxB	470x630	880x630	1300x630
Etagenhöhe [mm]	200/va.	200/va.	240/va.
Gesamthöhe [mm]	1350	1350	1740
Nutzhöhe [mm]	1150	1150	1500
Tragkraft [kg]	200	200	200
Rad \varnothing [mm]	125	125	160
Eigengewicht [kg]	36	49	62
Preis [€]	286,-	355,-	493,-

Art.-Nr. zus. Boden	16-8810	16-8815	16-8820
Preis zus. Boden [€]	67,-	73,-	78,-

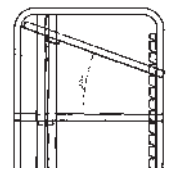
	Eurokastenwagen		
Artikel-Nr.	16-4333	16-4336	16-4343
Ladefläche [mm] LxB	410x620	820x620	1240x620
Außenmaß [mm] LxB	470x630	880x630	1300x630
Etagenhöhe [mm]	200/va.	200/va.	240/va.
Gesamthöhe [mm]	1350	1350	1740
Nutzhöhe [mm]	1150	1150	1500
Tragkraft [kg]	200	200	200
Rad \varnothing [mm]	125	125	160
Eigengewicht [kg]	27	38	47
Preis [€]	256,-	304,-	418,-

Art.-Nr. zus. Boden	16-8825	16-8830	16-8835
Preis zus. Boden [€]	34,-	38,-	42,-

	Eurokastenwagen		
Artikel-Nr.	16-4334	16-4337	16-4344
Ladefläche [mm] LxB	410x620	820x620	1240x620
Außenmaß [mm] LxB	470x630	880x630	1300x630
Etagenhöhe [mm]	200/va.	200/va.	240/va.
Gesamthöhe [mm]	1350	1350	1740
Nutzhöhe [mm]	1150	1150	1500
Tragkraft [kg]	200	200	200
Rad \varnothing [mm]	125	125	160
Eigengewicht [kg]	32	53	74
Preis [€]	308,-	408,-	575,-

Art.-Nr. zus. Boden	16-8840	16-8845	16-8850
Preis zus. Boden [€]	50,-	73,-	95,-

- Eurokästen grau
- Bei dieser Ausführung 600x400x170 mm (LxBxH)
- 3, 6 bzw. 9 Kästen im Lieferumfang enthalten



Artikel-Nr.	01-4314	01-6414	01-6423	01-6428	01-6441
Außenmaß [mm] LxBxH	400x300x120	600x400x170	600x400x220	600x400x270	600x400x420
Innenmaß [mm] LxBxH	360x260x105	560x360x165	560x360x215	560x360x265	560x360x415
Preis [€]	20,-	26,-	28,-	29,-	31,-

Bei Einzelbestellung der Eurokästen ohne Wagen bzw. unter einem Mindestauftragswert von 50,- € netto berechnen wir 9,90 € Abwicklungskosten.

Beistell- und Kommissionierwagen

Alle Wagen fest verschweißt! Nichts wackelt - stattdessen



- 1 Stahlrohr \varnothing 26,9 x 1,75 mm
- 2 Lenkrollen mit TPE-Bereifung und Rillenkugellager, Gehäuse verzinkt, Feststeller an den Lenkrollen gemäß Europäischer Norm EN 1757-3
- 3 Bockrollen (nicht drehbar) mit TPE-Bereifung und Rillenkugellager, Gehäuse verzinkt
- 4 Etagenböden aus Stahlblech mit je 20° Neigung Grundboden aus Holzwerkstoffplatte mit Buchedekor, Etagenabstand von 340 mm für je 6 Stück Sichtlagerkästen (LxBXH 350x220x200) auf Vorder- und Rückseite.
- 5 Pulverbeschichtung RAL 5010 enzianblau



Kommissionierwagen
4 doppelseitige Blechladeflächen

Artikel-Nr.	16-4420
Ladefläche [mm] LxB	2x1350x400
Außenmaß [mm] LxB	1530x800
Gesamthöhe [mm]	1750
Etagenhöhen [mm]	280/670/1020/1370
Schiebegriffhöhe [mm]	1000
Anzahl Ladeflächen	4
Tragkraft [kg]	300
Rad- \varnothing [mm]	200
Eigengewicht [kg]	107
Preis [€]	565,-

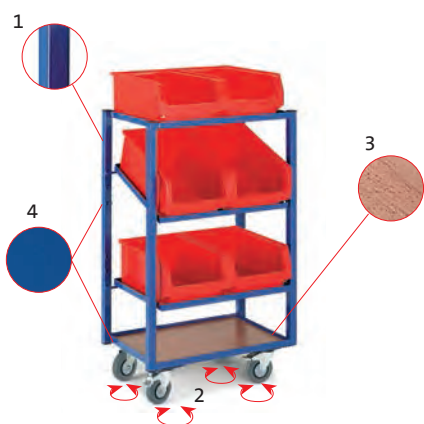
Bei Einzelbestellung der Sichtlagerkästen ohne Wagen bzw. unter einem Mindestauftragswert von 50,- € netto berechnen wir 9,90 € Abwicklungskosten.

Lagersichtkästen		
Artikel-Nr.	[Maße in mm] L x B x H	Preis [€]
	350x220x200 10,4 Liter	
01-5321	Farbe gelb	16,-
01-5322	Farbe blau	16,-
01-5323	Farbe rot	16,-
01-5324	Farbe grün	16,-

- 1 Stahlkonstruktion aus Winkelstahl und Quadratrohr
- 2 4 x Lenkrollen mit TPE-Bereifung und Rillenkugellager, Gehäuse verzinkt, 2 x Feststeller an den Lenkrollen gemäß Europäischer Norm EN 1757-3
- 3 Ladefläche unten aus Holzwerkstoffplatte (MDF) mit Buchedekor, 2. + 3. + 4. Etage offener Rahmen für Sichtlagerkästen
- 4 Pulverbeschichtung RAL 5010 enzianblau

Produktinfo:

Bis zu 8 Sichtlagerkästen lassen sich wendig transportieren. Durch ihre leicht bewegliche Art sind diese Wagen bei der rationellen Montage unverzichtbar. Die beiden mittleren Etagen lassen sich um 15° und 30° neigen. Der Zubringer für Sichtlagerkästen ist für zwei Kästen ausgelegt. Alle Rollen sind mit Radfeststeller ausgerüstet.



Montagehilfswagen

Artikel-Nr.	16-4338
Ladefläche [mm] LxB	650x470
Außenmaß [mm] LxB	740x480
Etagenhöhe [mm]	190/400/770/1200
Gesamthöhe [mm]	1200
Tragkraft [kg]	200
Rad \varnothing [mm]	125
Eigengewicht [kg]	42
Preis [€]	297,-

Zubringer

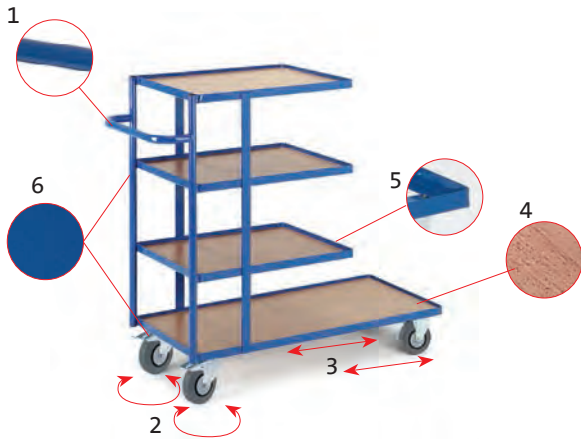
Artikel-Nr.	16-4339
Ladefläche [mm] LxB	495x275
Außenmaß [mm] LxB	670x380
Etagenhöhe [mm]	230/515
Gesamthöhe [mm]	830
Tragkraft [kg]	100
Rad \varnothing [mm]	80
Eigengewicht [kg]	11
Preis [€]	103,-

Sichtlagerkästen bitte extra bestellen !

Sichtlagerkästen:
23 Ltr. Inhalt 500x320x200 mm (LxBxH)
Art. - Nr.: 01-5320
Preis: € 19,-

missionierwagen

Stabilität! Alle Sondergrößen möglich! Keine Selbstmontage!



- 1 Stahlrohr \varnothing 26,9 x 1,75 mm
- 2 Lenkrollen mit TPE-Bereifung und Rillenkugellager, Gehäuse verzinkt, Feststeller an den Lenkrollen gemäß Europäischer Norm EN 1757-3
- 3 Bockrollen (nicht drehbar) mit TPE-Bereifung und Rillenkugellager, Gehäuse verzinkt
- 4 Ladefläche aus Holzwerkstoffplatte (MDF) mit Buchedekor oder offenem Rahmen für Kasten
- 5 Rahmen aus Winkelstahl 30/30/3 mm
- 6 Pulverbeschichtung RAL 5010 enzianblau

Produktinfo:

Bei allen Wagen liegen die Holzwerkstoffplatten im Winkelrahmen. Der überstehende Rand ist ca. 15 mm hoch.



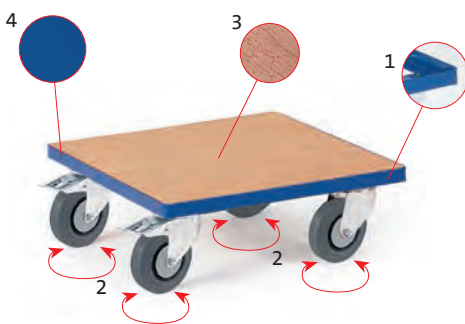
Kommissionierwagen	
Artikel-Nr.	08-7710
Ladefläche unten [mm] LxB	1040x470
Ladefläche oben [mm] LxB	630x470
Außenmaß [mm] LxB	1210x480
Etagenhöhe [mm]	170/430/735/1045
Schiebegriffhöhe [mm]	900
Tragkraft [kg]	150
Rad \varnothing [mm]	125
Eigengewicht [kg]	34
Preis [€]	250,-



Kommissionierwagen	
Artikel-Nr.	08-7720
Ladefläche unten [mm] LxB	1040x470
Ladefläche oben [mm] LxB	630x470
Außenmaß [mm] LxB	1210x480
Etagenhöhe [mm]	170/440/745/1055
Schiebegriffhöhe [mm]	900
Tragkraft [kg]	150
Rad \varnothing [mm]	125
Eigengewicht [kg]	39
Preis [€]	286,-



Kommissionierwagen	
Artikel-Nr.	08-7730
Ladefläche unten [mm] LxB	1080x630
Ladefläche oben [mm] LxB	630x630
Außenmaß [mm] LxB	1250x640
Etagenhöhe [mm]	210/435/740/1050
Schiebegriffhöhe [mm]	900
Tragkraft [kg]	250
Rad \varnothing [mm]	160
Eigengewicht [kg]	49
Preis [€]	385,-



- 1 Rahmen aus Winkelstahl 40/40/4 mm
- 2 4 x Lenkrollen haben im Gabelkopf eine zweifache Kugellagerung, 2x Feststeller an den Lenkrollen gemäß Europäischer Norm EN 1757-3
- 3 Ladefläche aus Holzwerkstoffplatte (MDF) mit Buchedekor
- 4 Pulverbeschichtung RAL 5010 enzianblau

Kistenroller:

- Ob die Ladefläche mit Holz, Riffelblech oder Riffelgummi ausgestattet ist, dies sind kleine und wendige Helfer für die verschiedensten Einsatzfälle!
- Räder-Standardausführung: 4 Lenkrollen mit Rillenkugellager, 2 Stück mit Feststeller
- Sondergrößen auf Anfrage lieferbar



Kistenroller	
Artikel-Nr.	03-4015
Ladefläche [mm] LxB	500x500
Außenmaß [mm] LxB	500x500
Etagenhöhe [mm]	190
Tragkraft [kg]	250
Rad \varnothing [mm]	125
Radmaterial	Vollgummi
Eigengewicht [kg]	13
Preis [€]	132,-



Kistenroller-Riffelblech	
Artikel-Nr.	03-4025
Ladefläche [mm] LxB	500x500
Außenmaß [mm] LxB	500x500
Etagenhöhe [mm]	200
Tragkraft [kg]	250
Rad \varnothing [mm]	125
Radmaterial	Vollgummi
Eigengewicht [kg]	20
Preis [€]	136,-



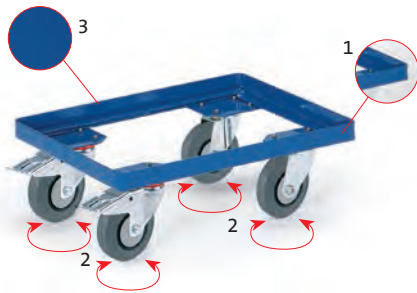
Kistenroller	
Artikel-Nr.	03-4037
Ladefläche [mm] LxB	700x700
Außenmaß [mm] LxB	700x700
Etagenhöhe [mm]	190
Tragkraft [kg]	250
Rad \varnothing [mm]	125
Radmaterial	Vollgummi
Eigengewicht [kg]	17
Preis [€]	147,-



Kistenroller-Riffelgummi	
Artikel-Nr.	03-4047
Ladefläche [mm] LxB	700x700
Außenmaß [mm] LxB	700x700
Etagenhöhe [mm]	190
Tragkraft [kg]	250
Rad \varnothing [mm]	125
Radmaterial	Vollgummi
Eigengewicht [kg]	17,5
Preis [€]	166,-

Beistell- und Kom

Alle Wagen fest verschweißt! Nichts wackelt - stattdessen



Einhängedeichsel

Art.-Nr.: 16-4100

Preis: 24,- €

- 1 Rahmen aus Winkelstahl 40/40/4 mm
- 2 4 x Lenkrollen haben im Gabelkopf eine zweifache Kugellagerung, 2 x Feststeller an den Lenkrollen gemäß Europäischer Norm EN 1757-3
- 3 Pulverbeschichtung RAL 5010 enzianblau

Fahrrahmen für Euro-Kästen:

- Fahrgestelle zum Transport von Kästen, Körben und Behältern
- Winkeleisenrahmen
- Räder-Standardausführung: 4 Lenkrollen mit Rillenkugellager, 2 Stück mit Feststeller
- Sondergrößen auf Anfrage lieferbar

	Fahrrahmen							
Artikel-Nr.	16-4071	16-4073	16-4082	16-4084	16-4092	16-4094	16-4086	16-4088
Ladefläche [mm] LxB	610x410	610x410	620x460	620x460	810x610	810x610	1210x810	1210x810
Außenmaß [mm] LxB	620x420	620x420	630x470	630x470	820x620	820x620	1220x820	1220x820
Etagenhöhe [mm]	170	170	170	170	170	170	170	170
Abrutschkantenhöhe [mm]	35	35	35	35	35	35	35	35
Tragkraft [kg]	250	250	250	250	250	250	250	250
Rad Ø [mm]	125	125	125	125	125	125	125	125
Radmaterial	TPE	Polyamid	TPE	Polyamid	TPE	Polyamid	TPE	Polyamid
Eigengewicht [kg]	13	13	13	13	17	17	25	25
Preis [€]	83,-	94,-	87,-	97,-	115,-	126,-	145,-	156,-
Verwendbare Behälter	Für Eurokästen auf Seite 97	Für Eurokästen auf Seite 97	Für Stapel-Drahtkörbe auf Seite 97	Für Stapel-Drahtkörbe auf Seite 97	Für Eurokästen auf Seite 97	Für Eurokästen auf Seite 97	Für Europaletten und Gitterboxen	Für Europaletten und Gitterboxen



Deichsel + Kupplung, Zugdeichsel aus Flachstahl t=5 mm, federgestützt, Länge 280 mm, Kupplung unter Rahmen geschweißt, Bolzen Ø 15 mm

Art.-Nr.: 01-ZD/583

Preis [€]: 102,-

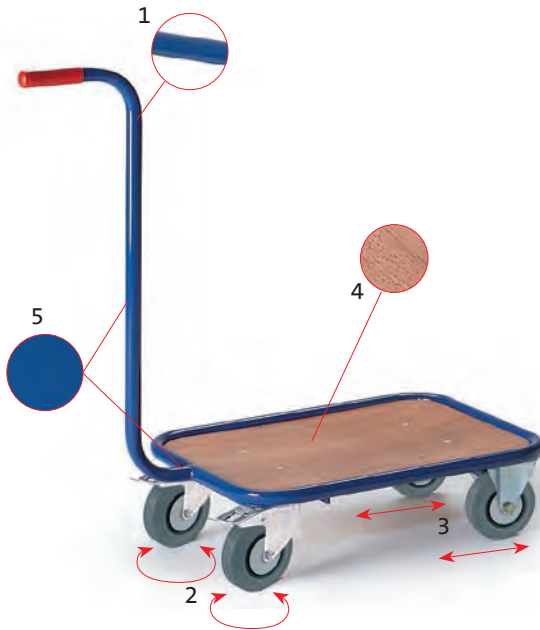


Achtung:

Bei Lieferung mit Deichsel + Kupplung unter Fahrrahmen jeweils 2 Stück Lenkrollen mit Feststeller (Kupplungsseite) und 2 Stück Bockrollen (Deichselseite), da die Fahrbarkeit im Verbund sonst nicht gegeben ist.

missionierwagen

Stabilität! Alle Sondergrößen möglich! Keine Selbstmontage!



- 1 Stahlrohr \varnothing 26,9 x 1,75 mm
- 2 Lenkrollen mit TPE-Bereifung und Rillenkugellager, Gehäuse verzinkt, Feststeller an den Lenkrollen gemäß Europäischer Norm EN 1757-3
- 3 Bockrollen (nicht drehbar) mit TPE-Bereifung und Rillenkugellager, Gehäuse verzinkt
- 4 Ladefläche aus Holzwerkstoffplatte (MDF) mit Buchedekor
- 5 Pulverbeschichtung RAL 5010 enzianblau

Produktinfo:

Griffroller sind leicht und wendig. Wegen ihrer geringen Größe eignen sie sich besonders für schmale Gänge.

Griffroller Kunststoffmulde:

Winkelrahmen mit angeschraubter Stahlrohrdeichsel, Kunststoffmulde 90 Ltr. (ca. 660 x 360 x 300 mm L x B x H)
Kunststoffmulde - Art.-Nr. 16-4360, Preis 28,- €

Dreiradgriffroller Drahtkorb/Eurokasten:

siehe Zubehör Seite 97



	Griffroller
Artikel-Nr.	04-8041
Ladefläche [mm] LxB	600x500
Außenmaß [mm] LxB	900x500
Etagenhöhe [mm]	190
Schiebegriffhöhe [mm]	950
Tragkraft [kg]	200
Rad \varnothing [mm]	125
Eigengewicht [kg]	12
Preis [€]	163,-

	Griffroller-2 Ladeflächen
Artikel-Nr.	04-8101
Ladefläche [mm] LxB	600x500
Außenmaß [mm] LxB	900x500
Etagenhöhe [mm]	190/720
Schiebegriffhöhe [mm]	950
Tragkraft [kg]	200
Rad \varnothing [mm]	125
Eigengewicht [kg]	18
Preis [€]	245,-

	Dreirad-Griffroller
Artikel-Nr.	04-8031
Ladefläche [mm] LxB	600x450
Außenmaß [mm] LxB	900x450
Etagenhöhe [mm]	190
Schiebegriffhöhe [mm]	950
Tragkraft [kg]	200
Rad \varnothing [mm]	125
Eigengewicht [kg]	10
Preis [€]	127,-



	Griffroller-Rohrboden
Artikel-Nr.	04-8042
Ladefläche [mm] LxB	600x500
Außenmaß [mm] LxB	900x500
Etagenhöhe [mm]	190
Schiebegriffhöhe [mm]	950
Tragkraft [kg]	200
Rad \varnothing [mm]	125
Eigengewicht [kg]	13
Preis [€]	153,-

	Griffroller für Kunststoffmulde
Artikel-Nr.	16-4362
Ladefläche [mm] LxB	670x370
Außenmaß [mm] LxB	970x600
Etagenhöhe [mm]	150
Schiebegriffhöhe [mm]	950
Tragkraft [kg]	200
Rad \varnothing [mm]	Luft \varnothing 260x85
Eigengewicht [kg]	14
Preis [€]	136,-

	Dreiradgriffroller für Drahtkorb	Dreiradgriffroller für Eurokasten
Artikel-Nr.	04-8132	04-8133
Ladefläche [mm] LxB	620x460	610x410
Außenmaß [mm] LxB	900x500	900x500
Etagenhöhe [mm]	190	190
Schiebegriffhöhe [mm]	950	950
Tragkraft [kg]	200	200
Rad \varnothing [mm]	125	125
Eigengewicht [kg]	15	15
Preis [€]	159,-	159,-

Kunststoffmulde, Körbe und Kästen bitte extra bestellen!