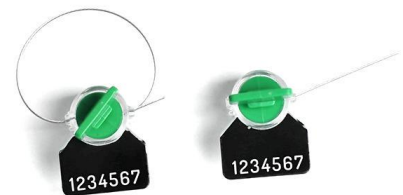


## HAUPTMERKMALE

- Kunststofftrommelpombe mit der Schlinge zur Sicherung der Messgeräte
- Verlangt die Plombierzange nicht
- Aus festem Kunststoff, wasserbeständig und sicher für die Umwelt
- Ein transparentes Gehäuse zeigt, dass die Plombe richtig angebracht wird, und alle Manipulationsversuche sind sofort sichtbar
- „Flansch“ auf dem Trommelmechanismus sichert den Mechanismus vor irgendwelcher Manipulation



## ANBRINGUNG

- Das Drahtende durch die Öffnung der zu plombierenden Vorrichtung durchziehen.
- Das Drahtende durch die Öffnung in der Verschlusschülse durchziehen.
- Das Drahtende durch die Öffnung per Hand durchziehen, so dass der Abstand zwischen der Plombe und der plombierenden Vorrichtung 4-5 mm beträgt.
- Um die Plombe zu schließen den farbigen Trommelmechanismus im Uhrzeigersinn nicht weniger als dreimal umdrehen.
- Am Ende den hervorstehenden farbigen Schmetterling ausbrechen.

## ANWENDUNG

- Als Identifikationsplombe – sie informiert von der Zerstörung des Inhalts.
- Plombieren der Messeinrichtungen (*Strom-, Gas-, Wasserzähler* etc.) und Ventile.

## TECHNISCHE BESCHREIBUNG

- Material: Plombengehäuse aus Polycarbonat und Schließmechanismus aus Acryl
- Fortlaufende Nummerierung
- Die Zunge ist ein Draht aus nicht rostendem galvanisierten Stahl in Nylon schicht mit einem Durchmesser von 0,7 mm
- Standardlänge von der Zunge: 600 mm und 300 mm. Andere Drahtlängen auf Anfrage.
- Farben: Rot, Blau. Andere Farben auf Anfrage.

## OPTIONEN

- Aufdruck von Logo / Benutzername / Barcode
- Andere Drahtlängen auf Anfrage.