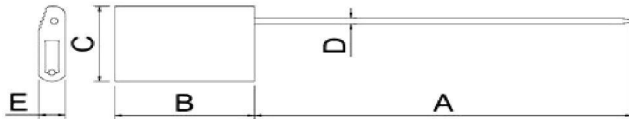
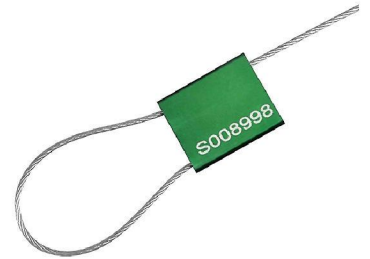


HAUPTMERKMALE

- Eine sehr beständige HIGH SECURITY Drahtplombe
- Leicht von Hand einzuziehen. Entfernung der Plombe erfordert ein Schneidewerkzeug
- Der Plombierdraht wird nur am Ende geschweisst, nach dem Schneiden trennen sich die einzelnen Drähte sofort auf, so dass die Plombe nicht mehr zu schließen ist.



Plombenbezeichnung	A	B	C	D	E
POLSEAL G 1,5/ 300	300 mm	26 mm	22 mm	1,5 mm	6 mm
POLSEAL G 2,5/200	300 mm	26 mm	22 mm	2,5 mm	6 mm

VORTEILE

- Ein hohes Sicherheitsgrad dank dem einmaligen Klemmechanismus aus Metall.

ANWENDUNG

- Verschließen der Transportmittel
- Verschließen der Lager
- Verschließen von Behältern, Fässern, Schränke

TECHNISCHE BESCHREIBUNG

- Material: Aluminium-Legierung, Draht: aus mehreren Drähten (Litze)
- Zugfestigkeit: für 1,5mm > 200 kg; für 2,5 mm > 300 kg
- Fortlaufende Nummerierung im Standard
- Farben: Rot, Blau, Grün, Schwarz. Andere Farben auf Anfrage.

OPTIONEN

- Aufdruck von Logo / Benutzername