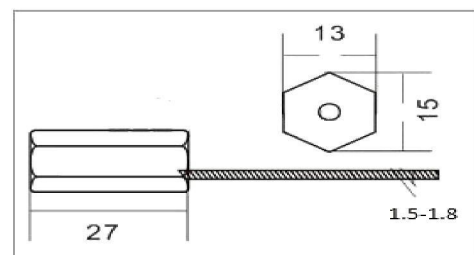
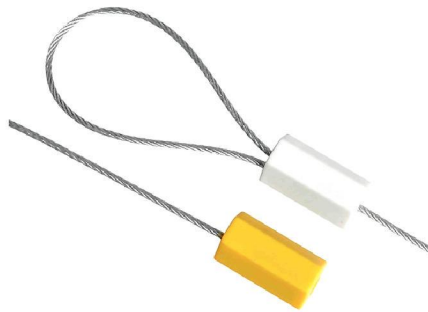


HAUPTMERKMALE

- Eine sehr beständige HIGH SECURITY Drahtplombe
- Leicht von Hand einzuziehen. Entfernung der Plombe erfordert ein Schneidewerkzeug
- Der Plombierdraht wird nur am Ende geschweisst, nach dem Schneiden trennen sich die einzelnen Drähte sofort auf, so dass die Plombe nicht mehr zu schließen ist.



VORTEILE

- Ein hohes Sicherheitsgrad dank dem einmaligen Klemmmechanismus aus Metall mit ABS-Kunststoff..

ANWENDUNG

- Verschließen der Transportmittel
- Verschließen der Lager
- Verschließen von Behältern, Fässern, Schränke

TECHNISCHE BESCHREIBUNG

- Material: Aluminium-Legierung und Kunststoffabdeckung , Draht: aus mehreren Drähten (Litze)
- Zugfestigkeit: > 112 kg
- Fortlaufende Nummerierung im Standard
- Farben: Rot, Blau, Braun, Schwarz. Andere Farben auf Anfrage.

OPTIONEN

- Aufdruck von Logo / Benutzername

PACKUNG

- 1000 Stück im Karton