

# EUROMIG<sup>plus</sup> EM 161

## Low-Voltage-Einsteigermodell mit No-Gas-Funktion

Es muss nicht immer Starkstrom sein.

230 Volt für Schweißungen bis 6 mm Blechstärke können durchaus genügen.

Das neu entwickelte EUROMIG<sup>plus</sup> EM 161 ist für Stahl, Edelstahl und Aluminium geeignet und verarbeitet sogar Fülldraht.



**EM 161**  
Serienausstattung,  
Plug & Play-Set in Tabelle

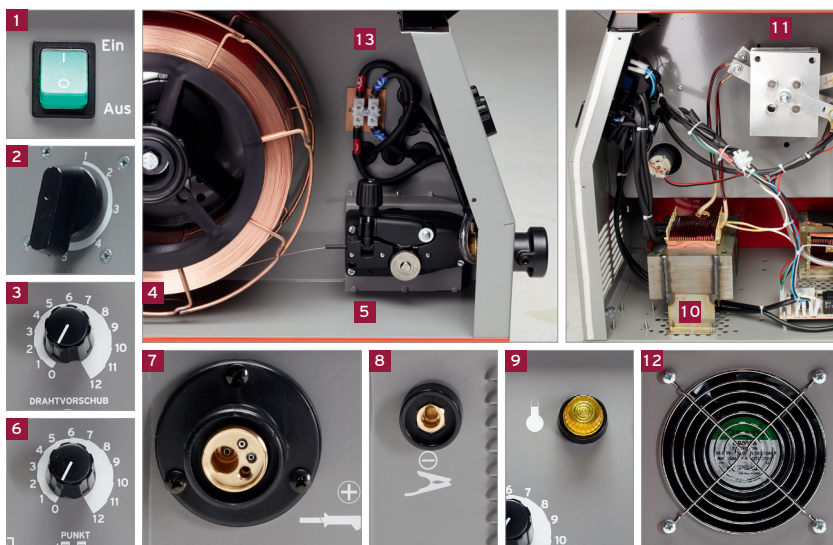
### Einsatzbeispiele

- Montagebetriebe ✓
- Fassadenbau ✓
- Spenglereien ✓
- Lehrwerkstätten ✓
- Hobbywerkstätten ✓

### EUROMIG<sup>plus</sup> - Volle Verfügbarkeit für die wichtigsten Werkstoffe

- Gleichmäßiger Schweißstrom bis 160 A
- Sechs Schweißleistungsstufen
- Weicher, spritzarmer Lichtbogen
- Ideal für Fein- und Mittelbleche bis 6 mm
- MAG-Verfahren für Stahl und Edelstahl
- MIG-Verfahren für Aluminium
- Drahtvorschubautomatik stufenlos
- Punktschweißautomatik stufenlos
- NO GAS: Fülldrahtschweißen
- Moderne, zentrale Leistungselektronik
- Ergonomisches, übersichtliches Bedienfeld
- Praktischer Bügelgriff / Schlauchpakethalter
- Transport auf zwei Lenk- und zwei Bockrollen
- Werkzeugablage mit Anti-Rutschbelag
- Langlebige, robuste Bauweise

- EM 161
- MIG/MAG
- NO GAS
- 30-160 A
- 6 Stufen
- 0,5-6 mm
- Vorschub
- Punkt



### EUROMIG<sup>plus</sup> EM 161 - Übersicht

- 1** Hauptschalter mit Betriebslampe
- 2** Schweißstrom-Leistungsschalter mit sechs Schaltstufen
- 3** Drahtvorschubregler stufenlos
- 4** Schweißdrahtrolle Ø 300 mm auf Drahtspulenadapter 15 kg
- 5** Drahtvorschubmotor mit zwei Rollen, Führungsrolle einstellbar
- 6** Punktschweißzeitregler stufenlos, einfache Reproduzierbarkeit von Schweißpunkten
- 7** Schlauchpaketanschluss BINZEL
- 8** Masseanschluss DINSE 16/25
- 9** Temperaturkontrolllampe / effizienter Überlastschutz mit Rückstellautomatik / Thermofühler in Transformatorwicklung
- 10** Haupttransformator mit Kupferwicklung / Isolationsklasse H
- 11** Silizium-Plattengleichrichter für höchste Schweißstromqualität
- 12** Leistungsstarker Kühlventilator
- 13** No-Gas-Fülldrahtschweißen, einfache Umstellung GAS/NO GAS

### EUROMIG<sup>plus</sup>

Technische Daten		EM 161
Materialstärke	mm	0,5 - 6
Stahl-/Edelstahldraht-Durchmesser	mm	0,6 - 0,8
Aluminiumdraht-Durchmesser	mm	1,0
Schweißdraht-Rollendurchmesser	mm	200 / 300
Schweißdraht-Rollengewicht	kg	5 / 15
Schweißstrom-Einstellbereich	A	30 - 160
Schweißstrom-Schaltstufen	Anzahl	6
100 % Einschaltdauer <sup>1)</sup> bei Schweißstrom	A	50
Einschaltdauer <sup>1)</sup> bei max. Schweißstrom	% / A	10 / 160
Leistungsaufnahme max.	kVA	5,3
Netzanschluss/Phasen	V/~	230/~1
Netzfrequenz	Hz	50/60
Netzabsicherung träge	AT	16
Schutzart	IP	21
Anschlussbuchsen DINSE	mm <sup>2</sup>	16/25
Anschlussstecker	-	Schuko
Breite	mm	450
Tiefe	mm	740
Höhe	mm	640
Gewicht	kg	46

### EUROMIG<sup>plus</sup> Serienausstattung

EUROMIG <sup>plus</sup> EM 161	●
Original BINZEL-Schlauchpaket MB 15, 3 m	●
Masseklemme mit 2 m Massekabel 16 mm <sup>2</sup> und DINSE-Stecker 16/25 mm <sup>2</sup>	●
Druckregler mit Flaschendruckmanometer und Durchflussmengenmesser	●
Vorschubrolle Ø 30 mm für Schweißdraht Ø 0,6 und 0,8 mm	●
Drahtspulenadapter 5 kg, Ø 200 mm	●
Drahtspulenadapter 15 kg, Ø 300 mm	●
Handschweißschirm PVC inklusive Schweißglas	●
Trennmittelspray für Schweißdüsen	●
Betriebsanleitung / CE	●
<b>EUROMIG<sup>plus</sup> Plug &amp; Play-Set - Komplettausstattung</b>	
EUROMIG <sup>plus</sup> Serienausstattung	●
Schweißdrahtrolle 15 kg, Ø 0,8 mm	●
Stahlflasche 20 Liter Mischgas Ar/CO <sub>2</sub>	●
<b>Bestelldaten EAN 90 04853</b>	
EUROMIG <sup>plus</sup> - Bestellnummer	54040 0
Preis in € exkl. MwSt	<b>675,00</b>
EUROMIG <sup>plus</sup> Plug & Play-Set - Bestellnummer	00162 8
Preis in € exkl. MwSt	<b>970,00</b>

### No-Gas-Funktion: Fülldrahtschweißen

Schutzgasfreies Schweißverfahren: Verwendung eines Fülldrahts, der mit einem Flussmittel gefüllt ist. Das Flussmittel (Flux) schützt das flüssige Metall vor Oxidation und beeinflusst den Lichtbogen stabilisierend.

- Hoher Schutz der Schweißnaht bei Wind und Wetter
- Ideal für Einsatz auf Baustellen oder bei externen Reparaturen
- Mitnahme einer Schutzgasflasche nicht erforderlich

# EUROMIG<sup>plus</sup> EM 201 / EM 211 CuSi



Powered by Quality

**-NEU-**



400 Volt, Intervallschweißen, 2-Takt- und 4-Takt-Modus.

Die EUROMIG<sup>plus</sup> EM 201 und EM 211 CuSi können und bieten mehr.

Ideal z.B. für Kleinserien.

## Einsatzbeispiele

- KFZ-Betriebe ✓
- Spenglereien ✓
- Installationsbetriebe ✓
- Schlossereien ✓
- Landwirtschaft ✓

- Kräftige 400 Volt-Modelle
- Gleichmäßiger Schweißstrom bis 200 A
- Zehn Schweißleistungsstufen
- Weicher, spritzarmer Lichtbogen
- Ideal für Blechstärken bis 8 mm

- MAG-Verfahren für Stahl und Edelstahl
- MIG-Verfahren für Aluminium
- Drahtvorschubautomatik stufenlos
- Punktschweißautomatik stufenlos
- Intervallschweißautomatik stufenlos
- 2-Takt- und 4-Takt-Automatik
- **EM 211 CuSi:** MIG-Löten von verzinktem Blech mit Erhalt des Korrosionsschutzes!

EM 201 EM 211 CuSi

MIG/MAG MIG/MAG

MIG-LÖT

20-200 A

10 Stufen

0,5-8 mm

Vorschub

Punkt

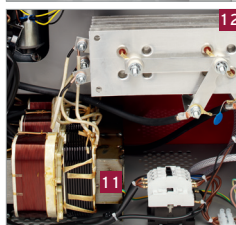
Intervall

2-Takt

4-Takt

EM 201  
Serienausstattung

EM 211 CuSi  
MIG-Löt-Set



EUROMIG <sup>plus</sup> Technische Daten		EM 201	EM 211 CuSi
Materialstärke	mm	0,5 - 8	0,5 - 8
Stahl-/Edelstahldraht-Durchmesser	mm	0,6 - 1	0,6 - 1
Aluminiumdraht-Durchmesser	mm	1,0 - 1,2	1,0 - 1,2
Schweißdraht-Rollendurchmesser	mm	200 / 300	200 / 300
Schweißdraht-Rollengewicht	kg	5 / 15	5 / 15
Schweißstrom-Einstellbereich	A	20 - 200	20 - 200
Schweißstrom-Schaltstufen	Anzahl	10	10
100 % Einschaltdauer <sup>1)</sup> bei Schweißstrom	A	85	85
Einschaltdauer <sup>1)</sup> bei max. Schweißstrom	% / A	20 / 200	20 / 200
Leistungsaufnahme max.	kVA	7,6	7,6
Netzanschluss/Phasen	V/~	400/~3	400/~3
Netzfrequenz	Hz	50/60	50/60
Netzabsicherung träge	AT	16	16
Schutzart	IP	21	21
Anschlussbuchsen DINSE	mm <sup>2</sup>	16/25	16/25
Anschlusstecker	-	CEE 16 A	CEE 16 A
Breite	mm	450	450
Tiefe	mm	740	740
Höhe	mm	640	640
Gewicht	kg	60	63

EUROMIG <sup>plus</sup> Serienausstattung		
EUROMIG <sup>plus</sup> EM 201 bzw. EM 211 CuSi	•	•
Original BINZEL-Schlauchpaket MB 15, 3 m	•	•
Masseklemme mit 3 m Massekabel 25 mm <sup>2</sup> und DINSE-Stecker 16/25 mm <sup>2</sup>	•	•
Druckregler mit Flaschendruckmanometer und Durchflussmengenmesser	•	•
Vorschubrolle Ø 40 mm für Schweißdraht Ø 0,8 und 1,0 mm	•	•
Drahtspulenadapter 5 kg, Ø 200 mm	•	•
Drahtspulenadapter 15 kg, Ø 300 mm	•	•
Handschweißschirm PVC inklusive Schweißglas	•	•
Trennmittelspray für Schweißdüsen	•	•
Betriebsanleitung / CE	•	•
EUROMIG <sup>plus</sup> Plug & Play-Set - Komplettausstattung		
EUROMIG <sup>plus</sup> Serienausstattung	•	•
Schweißdrahtrolle 15 kg, Ø 0,8 mm	•	•
Stahlfflasche 20 Liter Mischgas Ar/CO <sub>2</sub>	•	•
EUROMIG <sup>plus</sup> MIG-Löt-Set - Komplettausstattung		
EUROMIG <sup>plus</sup> Serienausstattung	-	•
MIG-Löt-Schweißdrahtrolle CuSi3 5 kg, Ø 0,8 mm	-	•
Stahlfflasche 20 Liter Mischgas C2 98Ar/2CO <sub>2</sub>	-	•
Bestelldaten EAN 90 04853		
EUROMIG <sup>plus</sup> - Bestellnummer	54042 4	54044 8
Preis in € exkl. MwSt	965,00	1.085,00
EUROMIG <sup>plus</sup> Plug & Play-Set - Bestellnummer	00172 7	00175 8
Preis in € exkl. MwSt	1.260,00	1.380,00
EUROMIG <sup>plus</sup> MIG-Löt-Set - Bestellnummer	-	00176 5
Preis in € exkl. MwSt	-	1.540,00

## EUROMIG<sup>plus</sup> EM 201/EM 211 CuSi - Übersicht

- |  |  |
|--|--|
| 1 Hauptschalter / Betriebslampe  | 9 Masseanschluss DINSE 16/25   |
| 2 Schweißstrom-Leistungsschalter mit zehn Schaltstufen                             | 10 Temperaturkontrolllampe / Überlastschutz mit Rückstellautomatik / Thermofühler in Transformatorwicklung |
| 3 Drahtvorschubregler  | 11 Haupttransformator mit Kupferwicklung / Isolationsklasse H  |
| 4 Drahtvorschubmotor, zwei Rollen, Führungsrolle einstellbar                       | 12 Silizium-Plattengleichrichter / höchste Schweißstromqualität  |
| 5 Punktschweißzeitregler   | 13 EM 211 CuSi: Wahlschalter für Schweißen / MIG-Löten   |
| 6 Intervallschweißzeitregler / Kurznähte und dünne Bleche                          |  |
| 7 Betriebsartenschalter:<br>- 2-Takt / Heften,<br>- 4-Takt / lange Schweißstrecken |  |
| 8 Schlauchpaketanschluss BINZEL  |  |

1) = Einschaltdauer 10 min bei 40 °C gem. IEC 60974.1

# EUROMIG<sup>plus</sup> EM 271 / EM 301

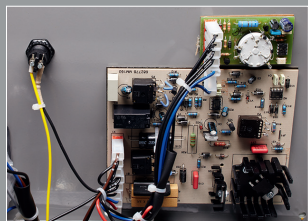


## Gehobene Mittelklasse, von Fein bis Grob

Profi-Schweißgeräte mit 100 % Einschalt-dauer bei 140 bzw. 165 A Schweißstrom.

Genug Power für die Serienverarbeitung von Mittel- und Grobblechen.

Mit effektiver Leistungsdosierung für Feinbleche.



Zentrale Leistungselektronik:

- Präzise Einstellung
- Einfache Bedienung

**EM 271**  
Serienausstattung  
Plug & Play-Set in Tabelle



### Einsatzbeispiele

- Maschinenbau ✓
- Stahlbau ✓
- Schlossereien ✓
- Schmieden ✓
- Landwirtschaft ✓

### EUROMIG<sup>plus</sup> - Hochleistungsmodell für Einzel- und Serieneinsatz

- Gleichmäßiger Schweißstrom bis 270 bzw. 300 A
- Zehn Schweißleistungsstufen
- Weicher, spritzarmer Lichtbogen
- Ideal für Blechstärken bis 10 bzw. 12 mm
- MAG-Verfahren für Stahl/Edelstahl
- MIG-Verfahren für Aluminium
- Drahtvorschubautomatik stufenlos, Zahnradantrieb mit zwei Rollen
- Punktschweißautomatik stufenlos
- Intervallschweißautomatik stufenlos
- 2-Takt- und 4-Takt-Automatik
- Moderne, zentrale Leistungselektronik
- Ergonomisches Bedienfeld, schräge Anordnung
- Transport auf zwei Lenk- und zwei Bockrollen

EM 271  
EM 301

- MIG/MAG**
- bis 300 A
- 10 Stufen
- bis 12 mm
- Z-Vorschub
- Punkt
- Intervall
- 2-Takt
- 4-Takt



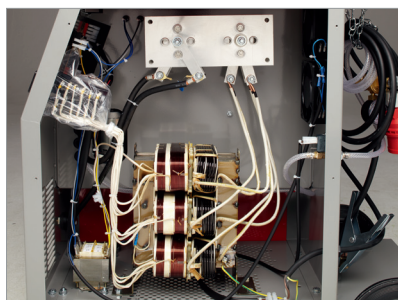
Kontinuierliche, präzise Drahtzufuhr:

- Drahtvorschubmotor mit Zahnradantrieb, zwei Rollen



Kompakt und effizient:

- Rückseite mit Flaschenpodest
- Leistungsstarke Kühlventilatoren



Moderne, aufgeräumte Technik:

- Transformator mit Kupferwicklung, Wicklungswerkstoffe Isolationsklasse H
- Silizium-Plattengleichrichter für höchste Schweißstromqualität

Praktisches Handling:

- Bügelgriff für leichten Transport
- Schlauchpakethalterung



EUROMIG <sup>plus</sup> Technische Daten		EM 271	EM 301
Materialstärke	mm	0,5 - 10	0,5 - 12
Stahl-/Edelstahldraht-Durchmesser	mm	0,6 - 1,2	0,6 - 1,2
Aluminiumdraht-Durchmesser	mm	1,0 - 1,2	1,0 - 1,2
Schweißdraht-Rollendurchmesser	mm	200 / 300	200 / 300
Schweißdraht-Rollengewicht	kg	5 / 15	5 / 15
Schweißstrom-Einstellbereich	A	20 - 270	15 - 300
Schweißstrom-Schaltstufen	Anzahl	10	10
100 % Einschaltdauer <sup>1)</sup> bei Schweißstrom	A	140	165
Einschaltdauer <sup>1)</sup> bei max. Schweißstrom	% / A	30 / 270	35 / 300
Leistungsaufnahme max.	kVA	11,7	12,8
Netzanschluss/Phasen	V/~	400/~3	400/~3
Netzfrequenz	Hz	50/60	50/60
Netzabsicherung träge	AT	16	16
Schutzart	IP	21	21
Anschlussbuchsen DINSE	mm <sup>2</sup>	35/50	35/50
Anschlussstecker	-	CEE 16 A	CEE 16 A
Breite	mm	535	535
Tiefe	mm	840	840
Höhe	mm	780	780
Gewicht	kg	72	88

EUROMIG <sup>plus</sup> Serienausstattung		
EUROMIG <sup>plus</sup> EM 271 bzw. EM 301	●	●
Original BINZEL-Schlauchpaket MB 25, 3 m	●	●
Masseklemme mit 3 m Massekabel 35 mm <sup>2</sup> und DINSE-Stecker 35/50 mm <sup>2</sup>	●	●
Druckregler mit Flaschendruckmanometer und Durchflussmengenmesser	●	●
Vorschubrolle Ø 40 mm für Schweißdraht Ø 0,6 und 0,8 mm	●	●
Vorschubrolle Ø 40 mm für Schweißdraht Ø 1,0 und 1,2 mm	●	●
Drahtspulenadapter 5 kg, Ø 200 mm	●	●
Drahtspulenadapter 15 kg, Ø 300 mm	●	●
Handschweißschirm PVC inklusive Schweißglas	●	●
Trennmittelspray für Schweißdüsen	●	●
Betriebsanleitung / CE	●	●

EUROMIG <sup>plus</sup> Plug & Play-Set - Komplettausstattung		
EUROMIG <sup>plus</sup> Serienausstattung	●	●
Schweißdrahtrolle 15 kg, Ø 1,0 mm	●	●
Stahlflasche 20 Liter Mischgas Ar/CO <sub>2</sub>	●	●
<b>Bestelldaten EAN 90 04853</b>		
EUROMIG <sup>plus</sup> - Bestellnummer	54046 2	54048 6
Preis in € exkl. MwSt	1.260,00	1.480,00
<b>EUROMIG<sup>plus</sup> Plug &amp; Play-Set - Bestellnummer</b>		
EUROMIG <sup>plus</sup> Plug & Play-Set - Bestellnummer	00182 6	00192 5
Preis in € exkl. MwSt	1.555,00	1.710,00

1) = Einschaltdauer 10 min bei 40 °C gem. IEC 60974.1

### Werkstoff, Schweißzusatz, Schutzgas

Je nach Grundwerkstoff kann zur Erzielung eines optimalen Schweißergebnisses die Verwendung eines speziellen Zusatzwerkstoffs oder Schutzgases erforderlich sein.

- Edelstahl: Schweißdraht Cr-Ni, Cr-Ni-Mo etc., Schutzgas C2 oder Ar
- Aluminium: Schweißdraht Al-Mg5, Al-Si5 etc., Schutzgas Ar

Nähere Hinweise siehe Materialspezifikation des Grundwerkstoffs. Schweißdrahtrollen S. 66, Schutzgase S. 64